

## Edebiyatın Tarih ve Din ile İlişkisi - I

1. Aşağıdakilerden hangisi edebiyat ve din arasındaki ilişkiye örnek gösterilemez?

- A) Divan edebiyatında Kur'an-ı Kerim'den kıssaların işlenmesi
- B) *Altun Yaruk* adlı kitapta Budizm'in esaslarına değinilmesi
- C) Cennamelerin Hz. Ali'nin kahramanlıklarını anlatması
- D) *İrk Bitig* adlı kitapta büyü ile ilgili detaylara yer verilmesi
- E) *Orhun Kitabeleri*'nde Gök Tanrı'dan söz edilmesi

2. Türk edebiyatının dönemlere ayrılmasında aşağıdakilerden hangisinin daha etkili olduğu söylenebilir?

- A) Harf İnkılabı
- B) İslamiyet'in kabulü
- C) İslahat Fermanı
- D) İstanbul'un Fethi
- E) Cumhuriyet'in ilanı

3. Tarihî bir olay üzerine inceleme yapan bir araştırmacının, aşağıdakilerin hangisinden daha çok yararlanması beklenir?

- A) Roman
- B) Hikâye
- C) Masal
- D) Şiir
- E) Hatıra

4. Oruç, ruhun sesi gelir her yıl  
Gümüş topuklarını dokundurur kalbimize  
Vücut dönmeğe başlar bir tapınağa kurban gibi  
Yapılır örtülür uçurumları yakan dualardan  
Ten ruhun avuçlarının içinde  
Hilkat günlerinin yeniden oluşun terlerini döker  
İnsan gecesini değiştirir gündüzüne erer  
Bir mevsime döndürür zamanı hiç değişmeyen  
İnsan olma vaktidir bu erme fırsatı  
Ruh emzirir anne gibi yeri göğü fecri  
Yeni bir insan gelip nöbete duracaktır  
Eskisi çürümüş bir heykel gibi devrildiğinden  
Ey oruç, diriltici rüzgâr, İslam baharı

**Bu parça ile ilgili aşağıdakilerden hangisi söylenemez?**

- A) Dinî öğelere yer verilmiştir.
- B) Benzetmelere yer verilmiştir.
- C) Kişileştirmeye başvurulmuştur.
- D) İmgelerden yararlanılmıştır.
- E) Varsayımlardan söz edilmiştir.

5. Dinler ve onların kutsal metinleri edebiyatı, dolayısıyla edebî metinleri ---- etkiler; onlara ilham ve malzeme verirken edebî metinler de dinî söylemleri kitlelere ulaştırmanın, onu estetik bir formda ---- aracı olarak işlev görmüştür.

**Bu parçada boş bırakılan yerlere aşağıdakilerden hangisi sırasıyla getirilmelidir?**

- A) bire bir - belirlemenin  
B) dolaylı olarak - yalıtmanın  
C) doğrudan - iletmenin  
D) olduğu gibi - göstermenin  
E) zamanla - gerçeklik

6. Türk edebiyatında konusunu tarihten alan ilk metin, Tanzimat Dönemi'ne rastlar. Ahmet Mithat Efendi'nin *Yeniçeriler* adlı uzun hikâyesi bunun ilk örneğidir. Edebiyatımızda ilk tarihî hikâye olarak kabul edilen *Yeniçeriler*, belli bir dönemde yaşanmış tarihî bir vaka üzerinden tarih eğitimi öğreticilik rolünü oynayan bir eserdir. Osmanlı'nın III. Selim Dönemi'ne ait toplum yapısını ve yaşantısını, aile kurumunu; toplumsal örf, âdet ve gelenekleri, kültürel ve ahlaki değerlerde bozulmanın sosyal ilişkilere nasıl yansıdığını belge, bulgu ve veriler ortaya koyarak bildirmesi bakımından önemlidir. Yeniçerilerin geldiği son noktada Nizam-ı Cedid ordusunun kurulması gibi yaşanan yeni gelişmeler karşısındaki tepkilerini belli olaylar zinciri içerisinde göstermiş olması ve tarihî gerçekleri bir kurmaca metin vasıtasıyla okura sunmuş olması bakımından da kayda değerdir.

**Bu parçada edebiyat-tarih ilişkisinin hangi yönü üzerinde durulmaktadır?**

- A) Edebiyat, tarih biliminin oluşmasını sağlayan bir yapıya sahiptir.  
B) Edebî eserler, toplumsal tepkileri göstermekle tarih bilimine yardımcı olmaktadır.  
C) Tarih araştırmalarında birincil kaynaklar, edebî eserlerdir.  
D) Edebiyat, tarihi şekillendiren ve ona yön veren bir yapıya sahiptir.  
E) Tarihin belli bir dönemini aydınlatmak için edebî eserlere bakmak yeterlidir.

7. **Çanakkale Deniz Savaşları üzerine bir roman hazırlayan yazar, eserin gerçekliğini artırabilmek adına aşağıdaki bilim dallarının hangisinden daha çok yararlanır?**

- A) Tarih  
B) Coğrafya  
C) Felsefe  
D) Sosyoloji  
E) Psikoloji

8. **Aşağıdakilerden hangisi edebiyatın dinle ilişkisine bire bir örnek gösterilemez?**

- A) Geçiş Dönemi eserlerinde İslami öğelere yer verilmesi  
B) Yunus Emre'nin *Risaletün Nushiyye* adlı eserinde ilahî aşkı işleme  
C) Namık Kemal'in *Vatan yahut Silistre* adlı eserinde Silistre müdafaasının anlatılması  
D) Türklere ait *Köktürk Kitabeleri*'nde Gök Tanrı'dan söz edilmesi  
E) İtalyan yazar Dante'nin *İlahi Komedya* adlı eserinde cennet ve cehennem tasvirlerinin yapılması

1. Kaşgarlı Mahmut, 11. yüzyılda yazmış olduğu *Divanü Lûgati't-Türk* adlı eserin ön sözünde eserden şöyle bahsetmiştir: "Kitaba Türklerin görgülerini, bilgilerini göstermek için söyledikleri şiir tanıklarını serpiştirdim. Kaygılı ve sevinçli günlerinde yüksek düşüncelerle söylenmiş olan savları da (atasözleri) aldım. Onları ilk söyleyenler sonrakilere, bunlar da daha sonrakilere bildirmişlerdir. Bunlarla birlikte kitapta birçok önemli kelime topladım; izah ettim böylece güzellikte son noktayı buldu. Gönül bağlamış olduğum bu işte Tanrı'dan yardım istedim. Her türlü güç, kuvvet ancak ona güvenmektir. O, bize elverir ve ne güzel inançtır..."

**Bu parçada sözü edilen eserle ilgili aşağıdakilerden hangisi söylenemez?**

- A) Tarih araştırmacıları için kaynak olabilecek bilgiler içermektedir.
- B) Dinî bir konuyu işlemiştir.
- C) Halk kültürüne dair bilgilere yer verilmiştir.
- D) Çeşitli edebî ürün örnekler, bulundurmaktadır.
- E) Kelimelerle ilgili açıklamalar yapılmıştır.

2. Aşağıda verilen eserlerden hangisinin ait olduğu dönemin tarihi olaylarını yansıttığı söylenemez?

- A) *Köktürk Kitabeleri*
- B) *İstiklal Marşı*
- C) *Leyla ve Mecnun*
- D) *Çanakkale Şehitlerine*
- E) *Seyahatname*

3. Aşağıdakilerden hangisi İslamiyet'in kabulüyle Türk edebiyatında meydana gelen değişikliklerden biri değildir?

- A) Hece ölçüsünün kullanılması
- B) Arap alfabesinin kullanılması
- C) Yeni nazım şekillerinin kullanılması
- D) Dile Arapça ve Farsçadan yeni kelimeler girmesi
- E) Tasavvuf kavramının ortaya çıkması

4. Dil bilimi çalışmalarında bulunan bir araştırmacı Yusuf Has Hacip'in *Kutadgu Bilig* adlı eserini inceleyen eserin 11. yüzyılda yazıldığını tespit etmiştir.

**Buna göre araştırmacı bu dönemdeki siyasi ve kültürel ortamın edebî esere nasıl yansıdığını araştırmak için aşağıdaki bilim dallarının hangisinden daha çok yararlanabilir?**

- A) Coğrafya
- B) Tarih
- C) Psikoloji
- D) Din
- E) Felsefe

5. Bir vahiy uğultusu anlarda  
Karıncalarda hikmet suskunluğu  
Barışı ve çalışkanlığı sağduyunun  
Derleniş toparlanış diriliş saati  
Geldi  
Yükseldi bir ağartı Müslüman ufuklardan  
Müslüman mevsim ve iklimlerden  
Kelimeler sıçradı yıllarca beklemişlerdi taşlarda  
Bir başkalaşım oldu yazılarda  
Seslerin durduğu yerde  
Gizlice süren bir ayet sonu yumuşaklığı  
Duruşlar bir sureden inmişçesine ağırbaşlı  
Davranışlar ölçülü tartılı

**Bu dizelerle ilgili olarak aşağıdakilerden hangisi söylenemez?**

- A) Dinî unsurlara yer verilmiştir.
- B) Edebî sanatlar kullanılmıştır.
- C) Çağrışımlardan yararlanılmıştır.
- D) Mısra sonunda ses benzerlerine yer verilmiştir.
- E) Tarihî olaylardan söz edilmiştir.

6. Tarih bilimi veya tarihçi; genelde insanlığın, özelden toplumların geçmişte karşı karşıya kaldığı önemli olayları ayrıntısına girmeden konu edinir. Edebiyat ise daha çok tarihin anlatmadığı sıradan kişi ve olaylarla, bunların bıraktığı izlerin ayrıntılarıyla ilgilenir. Tarihî şahsiyetlerin tarihte üstlendikleri rolün dışında yaşantılarına ait örneklerin belli bir olay örgüsü içinde anlatımı edebiyat sanatının, edebiyatçıların, roman ve hikâye sanatının işleri arasında yer alır.

**Bu parçayla ilgili,**

- I. Edebiyat da tarih gibi olaylara nesnel bir yaklaşım sergilemektedir.
- II. Edebiyat, daha çok tarihin ilgilenmediği ince detaylar üzerinde durur.
- III. Edebiyat, tarih bilimini öğretmede etkili olarak kullanılmaktadır.

**çıkarımlarından hangilerine ulaşılabilir?**

- A) Yalnız I      B) Yalnız II      C) Yalnız III  
D) I ve II      E) II ve III

7. **Aşağıdaki dördlüklerin hangisinde dinî bir söylem bulunmamaktadır?**

- A) Ey akıl, nasıl delinmez küfen  
Ebedî oluşun urbası kefen  
Kursa da boşluğa asma köprü, fen  
Allah derim, başka hiçbir şey demem
- B) Melekler çöl şehrine dağılsın  
Leylâ'nın uyku saati geldi  
Bütün çıkrıkları bozsunlar  
Leylâ'nın uyku saati geldi
- C) Yasin okunan tütsü tüten çarşılardan  
Geçerdi babam  
Başında yağmur halkaları  
Anam yeşil hırkalar görürdü düşünde
- D) Yeryüzü bana mescit kılındı  
Ant verdim toprak şahit tutuldu  
Her sabah her öğle her akşam  
İkindiyle yıkanarak yatsıyla donanarak
- E) Öyle güzel ki ölürüm artık  
Beyaz uykusuz uzakta  
Kars çocukların da Kars'ı  
Ölüleri yağın karda

8. **Aşağıdakilerden hangisi dinin edebiyat üzerinde etkili olduğuna bir örnek olamaz?**

- A) Divan edebiyatında aruz veznini daha iyi kullanılabilmek için Arapça ve Farsça kelimelerin kullanılması
- B) Süleyman Çelebi'nin Hz. Muhammed'in doğumunu konu alan *Vesiletü'n-Necat*'i yazması
- C) Kaşgarlı Mahmut'un eserine "Her türlü öğüş, büyük iyilikler, güzel işler sahibi olan Tanrı adı içindir." diye başlaması
- D) İslami mücadeleleri anlatan battalname, cenkname, gazavatname gibi edebî türlerin bulunması
- E) Uygur Dönemi'ne ait eserlerde Budizm ve Manihaizm öğretilerinin işlenmesi

9. • Bakî, Kanuni Sultan Süleyman'ın ölümü üzerine *Kanuni Mersiyesi*'ni yazmıştır.
- Ziya Paşa, Girit'in kaybedilmesi üzerine hiciv türünde *Zafername* adlı eseri yazmıştır.
- Çanakkale Savaşları, Mehmet Niyazi Özdemir'in *Çanakkale Mahşeri* adlı eserinde anlatılmıştır.

**Bu eserlerin ortak özelliği aşağıdakilerden hangisidir?**

- A) Tarihî gerçekliklere dayanma
- B) Aynı dönemde yazılma
- C) Aynı konuyu işleme
- D) Aynı türden eserler olma
- E) Dinî bir nitelik taşıma

1. • **Naat:** İslami Dönem Türk Edebiyatı'nda peygamber efendimizin özelliklerinden, meziyetlerinden bahseden ve onu öven şiirlerdir.
- **Divan-ı Hikmet:** Ahmet Yesevi'nin İslam dini ve tasavvuf düşüncesini yaymak için yazdığı eserdir.

**Bu bilgilerden yola çıkılarak,**

- I. Din, kendi kavramlarını ve hayata bakışını edebiyata taşır.
- II. Din ile birlikte edebiyatın içeriği değişebilir.
- III. Din, edebiyatı bir araç olarak kullanabilmektedir.

**Çıkarımlarından hangileri yapılabilir?**

- A) Yalnız I      B) I ve II      C) I ve III  
D) II ve III      E) I, II ve III

2. Kara yaz içinde dönüyordu işinden  
Nasıroğlu Mehemmet  
Şeyhadil'de Ermeniler çevirdi  
Suçu yokken vurup öldürdüler  
Kana, çamura bulandı  
Elindekiler  
Maraş ilk şehidini verdi.  
Uzunoluk Hamamı'ndan çıkan kadınlar  
Al yanaklarını peçelerine saklamıştılar  
Ürkek, hızlı adımlarla geçerken meydanı  
Korktuklarına uğradılar  
Ansızın bir gâvur sürüsü  
— Burası Fransız kenti  
Açın, açmalısınız yüzlerinizi  
Diyerek  
Peçelerine el attı  
Tepindi çığlıklar, kahkahalarla

**Bu dizelerle ilgili olarak,**

- I. Dinî öğelere yer verilmiştir.
- II. Satirik bir anlatım söz konusudur.
- III. Tarihî bir olaydan söz edilmiştir.

**yargılarından hangilerine ulaşamaz?**

- A) Yalnız I      B) Yalnız II      C) Yalnız III  
D) I ve II      E) II ve III

3. Şühedâ gövdesi, bir baksana, dağlar, taşlar  
O, rükû olmasa, dünyâda eğilmez başlar  
Vurulup tertemiz alından, uzanmış yatıyor  
Bir hilâl uğruna, yâ Rabb, ne güneşler batıyor  
Ey, bu topraklar için toprağa düşmüş, asker  
Gökten ecdâd inerek öpse o pâk alını değer  
Ne büyüsun ki kanın kurtarıyor Tevhîd'i  
Bedr'in arslanları ancak bu kadar şanlı idi

**Bu dizelerle ilgili olarak aşağıdakilerden hangisi söylenemez?**

- A) Tarihî bir olaya atıfta bulunulmuştur.  
B) Dinî bir anlayışla oluşturulmuştur.  
C) Kişileştirmelere yer verilmiştir.  
D) Mecazlı anlatımlardan yararlanılmıştır.  
E) Epik bir anlatım benimsenmiştir.

4. **Tarih ve edebiyat arasındaki ilişkiyle ilgili aşağıda verilenlerden hangisi yanlıştır?**

- A) Tarihî olaylar, yazarların eserlerinde konu olarak işlenebilir.  
B) Edebî eserlerdeki tarihî anlatılar, tarihçiler tarafından olduğu gibi kabul edilir.  
C) Tarih araştırmacıları, edebî eserlerden yola çıkarak dönemin kültürel yaşamı hakkında bilgi elde edebilir.  
D) Edebî eserler, yazıldığı dönemdeki tarihî kişiler hakkında bilgi verebilir.  
E) Tarihî metinlerin kaynakları arasında edebî metinler de bulunur.

5. **Aşağıdakilerden hangisi edebî metni, tarihî metinden ayıran farklardan biri değildir?**

- A) Öznellik  
B) Kurmaca  
C) Çok anlamlılık  
D) Estetik zevki önceleme  
E) Didaktiklik

6. I. Din, kendi düşünce ve terimlerini edebiyata taşımıştır.  
 II. Türk edebiyatının dönemlere ayrılmasında din, önemli bir yere sahiptir.  
 III. Dinî bir anlayış benimseyen bazı sanatçılar, düşüncelerini yaymak için edebiyatı araç olarak kullanmıştır.  
 IV. Dinî içerikli ürünler, İslamiyet'ten sonra edebiyatımızda görülmeye başlamıştır.  
 V. Edebî ürünlerde dinî konu ve temalar da kullanılmaktadır.

**Numaralanmış cümlelerin hangisinde bir bilgi yanlışı yapılmıştır?**

- A) I B) II C) III D) IV E) V

7. • Medine'ye geldiklerinde şehir içinde Resul Aleyhisselam ile buluştular. Hazret-i Ali, Dül-dül'den inip Hazret-i Resul'ün mübarek elini öptü. Resulallah da Ali'nin yüzünden öptü ve bağına bastı. İmam Hasan ve İmam Hüseyin radiyallahu anh gelip dedelerinin mübarek elini öptüler. Dahi her birinin hâl hatırını sual buyurdular ve Hazret-i Ali gelip Resulallah mescidine kondu. Ganimet malını Hazret-i Resule arz eyledi.
- Battal Gazi'yi Cûde ve dört oğlu takip etti. Emir Ömer üç bin er ile hamle yaptı. Diğer dostları da cenge girdi. Bir gün ve bir gece boyunca şiddetli cenk oldu. Müslümanlar zor durumda kalınca Battal yüzünü göğe döndürerek: "Ey Allah'ım! Bu cenge ben sebep oldum, beni mahcup etme!" dedi. Hemen o anda şiddetli bir rüzgâr çıktı. Toprak savruldu ve kâfir askerlerinin göz çukurları toprak ile dolarak gözleri kör oldu. Battal atını sürüp safları yararak bayrağın yanına geldi... Bayrağı indirdi. Kâfir askerleri korkup kaçmaya başladılar...

**Bu iki metnin ortak özelliği aşağıdakilerden hangisi olabilir?**

- A) Aynı konuyu işlemeleri  
 B) Aynı dinî anlayışa dayanmaları  
 C) Aynı dönemde yazılmaları  
 D) Aynı tarihî olayı anlatmaları  
 E) Aynı kahramanları dile getirmeleri

8. I. Türk edebiyatında din dışı konuları ele alan eserler, Tanzimat'tan sonra görülmeye başlanmıştır.  
 II. Türk edebiyatının dönemlere ayrılmasındaki temel kriterlerden biri de dindir.  
 III. Dinî içerikli edebî ürünler genellikle didaktik bir özellik taşımaktadır.  
 IV. Din; edebiyatı dil, anlatım ve şekil bakımından etkileyen bir unsurdur.  
 V. İslamiyet öncesi Türk şiirinde dinî konular da işlenmiştir.

**Numaralanmış cümlelerin hangisinde bir bilgi yanlışı yapılmıştır?**

- A) I B) II C) III D) IV E) V

9. --- araştırmacıları için başvuru kaynaklarından biri olan edebî eserler, araştırılan dönemi aydınlatmada önemli bir yere sahiptir. Her ne kadar edebî eserler kurmacaya dayansa da araştırmacı, gerçekliğin izlerini edebî eserlerde sürebilmektedir.

--- insanı ve kâinatı anlama ve ona göre davranma anlayışı olarak bilinmektedir. Kültürü, dolayısıyla edebiyatı da biçimlendiren bu inanış Türk edebiyatını da şekillendiren temel unsurlardan biri olmuştur.

**Bu parçalarda boş bırakılan yerlere aşağıdakilerden hangisi getirilmelidir?**

|    | I         | II      |
|----|-----------|---------|
| A) | Din       | Tarih   |
| B) | Psikoloji | Din     |
| C) | Tarih     | Din     |
| D) | Sosyoloji | Tarih   |
| E) | Tarih     | Felsefe |

1. Aşağıdakilerin hangisinde Türk edebiyatının dönemleriyle ilgili yanlışlık yapılmıştır?

- A) Türk edebiyatı; İslamiyet öncesi, İslami Dönem ve Batı Etkisindeki Türk Edebiyatı olmak üzere üç döneme ayrılır.
- B) İslamiyet öncesi Türk edebiyatı, karanlık dönem ve yazılı dönem olmak üzere üç döneme ayrılır.
- C) Batı Etkisindeki Türk Edebiyatı 19. yüzyılda başlamıştır.
- D) Cumhuriyet Dönemi Türk Edebiyatı, Batı Etkisindeki Türk Edebiyatı'nın alt dönemidir.
- E) Halk edebiyatı, genel olarak varlığını günümüze kadar devam ettirmiştir.

2. I. Kökenleri İslamiyet öncesine kadar dayanan usta-çırak ilişkisi içinde günümüze kadar gelen ozan adı verilen saz şairlerinin oluşturduğu edebiyattır.
- II. Düzenleyeni ve söyleyeni bilinmeyen, kendine has bir dil ve üslubu olan sözlü kültürün oluşturduğu edebiyattır.

Numaralanmış dönemlerden hangisine ait olabilir?

- |    | I                                  | II                                 |
|----|------------------------------------|------------------------------------|
| A) | Âşık Tarzı Halk Edebiyatı          | Anonim Halk Edebiyatı              |
| B) | Âşık Tarzı Halk Edebiyatı          | Dinî Tasavvufî Türk Halk Edebiyatı |
| C) | Anonim Halk Edebiyatı              | Dinî Tasavvufî Türk Halk Edebiyatı |
| D) | Dinî Tasavvufî Türk Halk Edebiyatı | Anonim Halk Edebiyatı              |
| E) | Anonim Halk Edebiyatı              | Âşık Tarzı Halk Edebiyatı          |

3. Türk edebiyatının dönemlere ayrılmasında aşağıdakilerden hangisinin etkisi diğerlerine göre daha azdır?

- A) Coğrafi değişiklikler      B) Kültürel değişimler
- C) Dildeki değişimler      D) Psikolojik durum
- E) Din değişikliği

4.

|                        | Günümüz Türkçesiyle      |
|------------------------|--------------------------|
| Etil suvi aka turur    | İtil suyu akar durur     |
| Kaya tübi kaka turur   | Kaya dibini oyar durur   |
| Balık telim baka turur | Bütün balıklar bakadurur |
| Kölün takı kügerür     | Gölü bile taşırırlar     |

Bu dörtlük Türk edebiyatının aşağıda verilen dönemlerinden hangisine ait olabilir?

- A) Sözlü edebiyat      B) Yazılı edebiyat
- C) Divan edebiyatı      D) Geçiş Dönemi
- E) Âşık edebiyatı

5. İslamiyet'in etkisiyle gelişen Türk edebiyatıyla ilgili aşağıdakilerden hangisi söylenemez?

- A) Bu döneme ait ilk edebî ürünler, Geçiş Dönemi'nde verilmiştir.
- B) 19. yüzyıla kadar varlığını devam ettirmiştir.
- C) Eserlerin geneli Arapça ve Farsça verilmiştir.
- D) Arap ve Fars edebiyatlarından alınan yeni edebî türler kullanılmıştır.
- E) Ürünler, genellikle eğitilmiş bir zümre tarafından yazılmış ve takip edilmiştir.

6. Aşağıdakilerden hangisi İslamiyet öncesi Türk edebiyatı temaları arasında yer almaz?

- A) Miraç      B) Savaş      C) Cesaret
- D) Aşk      E) Özlem

7. • Uygurlara ait *Altun Yaruk ve Irk Bitig* bu dönemde yazılmıştır.
- Eserler Köktürk veya Uygur alfabeleriyle yazılmıştır.
- Dönemin en önemli ilk yazılı ürünü *Köktürk Kitabeleri*'dir.

**Bazı özellikleri verilen edebî dönem aşağıdakilerden hangisidir?**

- A) Sözlü edebiyat      B) Divan edebiyatı  
C) Halk edebiyatı      D) Geçiş Dönemi  
E) Yazılı edebiyat

8. • Şiirde alışlagelen tüm kuralların dışına çıkmış, serbest nazım türü benimsenmiştir.
- Türkçenin ilk yazılı ürünlerinin verildiği dönemdir.
- Arapça ve Farsça kelimeler ve aruz ölçüsü yoğunlukla kullanılmıştır.
- Batı etkisinde gelişen Türk Edebiyatı'nın ilk dönemidir.

**Aşağıda verilen edebî dönemlerden hangisi bu açıklamalardan biriyle ilişkilendirilemez?**

- A) Divan edebiyatı      B) Millî Edebiyat Dönemi  
C) Yazılı edebiyat      D) Cumhuriyet Dönemi  
E) Tanzimat Dönemi

9. **Aşağıdaki terimlerden hangisi farklı bir edebî döneme aittir?**

- A) Mesnevi      B) Mahlas      C) Gazel  
D) Beyit      E) Koşuk

10. I  
Yunus senün gözlerinde çok hâl var  
Önünde uğrayup geçecek yol var  
Gice gündüz dur da Mevla'ya yalvar  
Ağladursa Mevlam yine güldürür

II  
Karac'oğlan hata çıkmaz dilimden  
Kocadım da hayır gelmez elimden  
Kadir Mevlâm asla geçmez kulundan  
Deli gönül ah çekip de ağlama

**Numaralanmış metinler aşağıda verilen dönemlerin hangisinden alınmış olabilir?**

- | <u>I</u>                         | <u>II</u>                     |
|----------------------------------|-------------------------------|
| A) Dinî-tasavvufi halk edebiyatı | Âşık edebiyatı                |
| B) Divan edebiyatı               | Anonim halk edebiyatı         |
| C) Tanzimat Dönemi               | Dinî tasavvufi halk edebiyatı |
| D) Geçiş Dönemi                  | Âşık edebiyatı                |
| E) Dinî tasavvufi halk edebiyatı | Geçiş Dönemi                  |

11. **Aşağıdakilerin hangisi Batı etkisinde gelişen Türk Edebiyatı'nın özelliklerinden değildir?**

- A) Hece ölçüsü ve dörtlük nazım biriminin kullanılması
- B) Aruz ölçüsünün giderek daha az kullanılması
- C) Şiirde bütünlüğün önemsenmesi
- D) Anadolu insanının şiire konu olarak taşınması
- E) Arapça ve Farsçanın etkisinin giderek artması



1. Türk edebiyatında özellikle yeni edebî türlerin denendiği bu dönemde, bu edebî türlerin ilk örnekleri çeviri ve telif eserlerle yapılmıştır. Bu dönemde klasik şiirin nazım şekillerinde değişiklikler yapılmış, var olan kurallar esnetilmeye başlanmıştır. Bu dönemde edebî türlerin tanıtılmasında gazete önemli bir yere sahip olmuştur.

**Bu parçada sözü edilen edebî dönem aşağıdakilerden hangisidir?**

- A) Divan edebiyatı  
B) Halk edebiyatı  
C) Tanzimat Edebiyatı  
D) Servetifünun Edebiyatı  
E) Millî Edebiyat

2. Dış etkilerin az olduğu bu dönemde eserler hem manzum hem de mensur olarak yazılmıştır. Mensur eserlerin akıcı, sade bir dille yazıldığı görülür. Bu döneme ait önemli yazılı ürünlerin çoğu Uygur Dönemi'ne aittir. Bu eserler, Mani ve Buda dinlerinin etkisinde yazılmıştır. ---I---, ---II--- ve ---III--- bu döneme ait eserlerdendir.

**Bu parçada numaralanmış yerlere aşağıdakilerden hangisi getirilmelidir?**

|    | I                           | II                       | III                         |
|----|-----------------------------|--------------------------|-----------------------------|
| A) | <i>Altun Yaruk</i>          | <i>Sekiz Yüklemek</i>    | <i>İrk Bitig</i>            |
| B) | <i>Köktürk Kitabeleri</i>   | <i>Divan-ı Hikmet</i>    | <i>İrk Bitig</i>            |
| C) | <i>Sekiz Yüklemek</i>       | <i>İrk Bitig</i>         | <i>Kutadgu Bilig</i>        |
| D) | <i>Divanü Lûgati't Türk</i> | <i>Altun Yaruk</i>       | <i>Köktürk Kitabeleri</i>   |
| E) | <i>Kutadgu Bilig</i>        | <i>Atabetü'l Hakayık</i> | <i>Divanü Lûgati't Türk</i> |

3. Aşağıdakilerden hangisi Batı Etkisindeki Türk Edebiyatı'nın içinde değerlendirilemez?

- A) Tanzimat Dönemi  
B) Servetifünun Dönemi  
C) Millî Edebiyat  
D) Cumhuriyet Dönemi  
E) Geçiş Dönemi

4. Çin milletinin sözü tatlı, ipek kumaşı yumuşak imiş. Tatlı sözle, yumuşak ipek kumaşla aldatıp uzak milleti öylece yaklaştırmış. Yaklaştırdığı konudan sonra kötü şeyleri o zaman düşünmüş. İyi bilgili insanı, iyi cesur insanı yürütmezmiş. Bir insan yanılrsa kabilesi, milleti, akrabasına kadar barındırmazmış. Tatlı sözüne, yumuşak ipek kumaşına aldanıp çok çok, Türk milleti, öldün; Türk milleti, öleceksin!

**Bu parça Türk Edebiyatı'nın aşağıdaki dönemlerinden hangisine ait olabilir?**

- A) Geçiş Dönemi  
B) Divan edebiyatı  
C) Halk edebiyatı  
D) Yazılı edebiyat  
E) Tanzimat Edebiyatı

5. I. Şiirde aruz ve hece ölçüsü kullanılmıştır.  
II. Divan ve halk edebiyatı altında ürünler verilmiştir.  
III. Yeni nazım şekilleri kullanılmaya başlanmıştır.  
IV. Arap ve Fars edebiyatlarından etkilenme söz konusudur.  
V. Deneme, makale, fıkra türlerinin ilk örnekleri verilmiştir.

**Numaralanmış yargılardan hangisi İslami Dönem Türk Edebiyatı'nın özelliklerinden biri değildir?**

- A) I  
B) II  
C) III  
D) IV  
E) V

|      |                        |                   |
|------|------------------------|-------------------|
| I.   | Sagu                   | Sözlü edebiyat    |
| II.  | <i>Leyla vü Mecnun</i> | Halk edebiyatı    |
| III. | <i>Kutadgu Bilig</i>   | Geçiş Dönemi      |
| IV.  | <i>Altun Yaruk</i>     | Yazılı edebiyat   |
| V.   | <i>İnce Memed</i>      | Cumhuriyet Dönemi |

**Yukarıdaki numaralanmış eserlerden hangisi karışındaki dönemle ilişkilendirilemez?**

- A) I  
B) II  
C) III  
D) IV  
E) V

7. Aşyan-i mürğ-i dil zülf-i perişanıdadır  
Kande olsam ey peri gönlüm senin yanındadır  
Aşk derdiyle hoşem el çek ilacımdan tabip  
Kılma derman kim helakim zehri dermanındadır  
**Bu dizeler aşağıdaki edebî dönemlerden hangisine ait olabilir?**  
A) Sözlü edebiyat      B) Halk edebiyatı  
C) Cumhuriyet Dönemi      D) Divan edebiyatı  
E) Yazılı edebiyat

8. I. Şiirler genellikle sığır, şölen gibi törenlerde söylenmiştir.  
II. Sav, sagu, koşuk gibi sözlü ürünler verilmiştir.  
III. Sözlü ürünler didaktik ve satirik niteliklidir.  
IV. Şiirler hece ölçüsüyle söylenmiş, şiirlerde katıksız bir Türkçe kullanılmıştır.  
V. Ozanlar; içinde yaşadıkları toplumun çeşitli gerçeklerini, inançlarını, görüşlerini değişik biçimlerde dile getirmişlerdir.  
**İslamiyet'in kabulünden önceki Türk edebiyatıyla ilgili numaralanmış yargıların hangisinde bilgi yanlışı vardır?**  
A) I      B) II      C) III      D) IV      E) V

9. **alqış:** Dua etme, övme, birinin iyiliklerini faziletlerini bir bir sıralama.  
ol begke alqış berdi: O beyi övdü.  
yalavacqa alqış bergil: Muhammed'e (Allah'ın selamı onun üzerine olsun) salavat getir.  
**Bu parça aşağıdaki dönemlerin hangisinde yazılmış olabilir?**  
A) Geçiş Dönemi      B) Divan edebiyatı  
C) Halk edebiyatı      D) Tanzimat Edebiyatı  
E) Yazılı edebiyat

10. • Bu dönem eserleri Hakaniye Türkçesiyle yazılmış, genel itibarıyla didaktik (öğretici) ürünlerdir.  
• Eserlerin temel amacı İslamiyet'e yeni girmiş ve İslamiyet'i tam olarak tanımayan Türklere, İslamiyet'in güzelliklerini ve erdemlerini öğretmektir.  
• Eserlerde yavaş yavaş Arapça ve Farsçanın etkisi görülmektedir.  
• Bu eserlerde İslamiyet öncesi dönemin kültürü ile İslam kültürü de iç içedir.

**Bazı özellikleri verilen edebî dönem aşağıdakilerden hangisidir?**

- A) Yazılı edebiyat      B) Geçiş Dönemi  
C) Divan edebiyatı      D) Halk edebiyatı  
E) Tanzimat Edebiyatı

11. Avrupa'daki anlamıyla hikâye türü, edebiyatımıza ---- girmiştir. Çeviri ile başlayan bu süreç, taklitler ile devam ederek gelişmiş ve asıl kimliğini kazanarak günümüze kadar gelmiştir. Bu dönemde birçok eser tercüme edilmiştir. Bu dönemde çeviri eserler için söz konusu olan dil sorunları yerli eserlerin de başlıca sorunları olmuştur.

**Bu parçada boş bırakılan yere aşağıdakilerden hangisi getirilmelidir?**

- A) Tanzimat Dönemi'nde  
B) Servetifünun Dönemi'nde  
C) Fecriati Dönemi'nde  
D) Millî Edebiyat Dönemi'nde  
E) Cumhuriyet Dönemi'nde

1. neteg kim tiledi me boldı kamuğ  
kimi kim tilese kılur ol uluğ

dürüd ol üdürmiş resûla selâm  
yine eşlerine selâm hem ulam

Muhammed yalavaç halâyık başı  
kamuğ barçalarka ol ol köz kaşı

**Bu parça aşağıdaki edebî dönemlerden hangisine ait olabilir?**

- A) Yazılı edebiyat  
B) Sözlü edebiyat  
C) Tanzimat Dönemi  
D) Servetifünun Dönemi  
E) Geçiş Dönemi

2. kitabının atı erür atbetül  
Hakayık ibaret arabdın usul

Tamamı erürü kaşgari til bile  
Ayıtmış edib rikkati dil bile

Eger bilse kaşgar tilin her kişi  
Bilir ol edibning ne kim aymışı

Kişi tilni bilse bilür manisin  
Bilür men tise ayb özi bilmesin

(Kitabının adı "Atebetül'-Hakayık"tır ve bu ibâre Arap usûlüne göredir. (Eserin) bütünü Kaşgar dili iledir, edip (bunu) gönül rikkati ile söylemiştir. Kaşgar dilini bilen herkes edibin ne söylediğini anlar. İnsan dili bilirse mânasını da bilir; insanın kendi bilmediğine, bilirim, demesi ayıptır.)

**Bu dizelerle ilgili aşağıdakilerden hangisi söylenemez?**

- A) İslami Dönem Türk Edebiyatı ürünüdür.  
B) Didaktik unsurlara yer verilmiştir.  
C) Geçiş Dönemi'ne ait bir eserden alınmıştır.  
D) Kitabın bitiş bölümünden alınmıştır.  
E) Beyitler hâlinde yazılmıştır.

3.

I

Değildim ben sana mâil sen ettin aklımı zâil  
Beni tan eyleyen gafîl seni görgeç utanmaz mı

Fuzûlî rind-i şeydâdır hemîşe halka rüsvâdır  
Sorum kim bu ne sevdâdır bu sevdâdan usanmaz mı

II

Bilmişim dünya hâlini, terk ettim kıyl ü kalini  
Baş açık ayak yalın, çağırayım Mevlam seni  
Yunus okur diller ile, ol kumru bülbüller ile  
Hakkı seven kullar ile, çağırayım Mevlam seni

**Numaralanmış parçalar sırasıyla aşağıdaki edebî dönemlerden hangisine ait olabilir?**

|    | I               | II              |
|----|-----------------|-----------------|
| A) | Divan edebiyatı | Halk edebiyatı  |
| B) | Geçiş Dönemi    | Divan edebiyatı |
| C) | Geçiş Dönemi    | Halk edebiyatı  |
| D) | Divan edebiyatı | Geçiş Dönemi    |
| E) | Halk edebiyatı  | Divan edebiyatı |

4. **Aşağıdaki dörtlüklerden hangisi halk edebiyatı geleneği içinde değerlendirilemez?**

- A) Hengami destanın vasfın eyleyem  
Uykusuz bıraktı beni neyleyem  
Eksiği var ise daha söyleyem  
Hiç kimse söylemez böyle yalanı
- B) Uzun ince bir yoldayım  
Gidiyorum gündüz gece  
Bilmiyorum ne hâldeyim  
Gidiyorum gündüz gece
- C) Fabrika dumanlarında resmin  
Kirlî ve temiz haritaları doldurmuşsun  
Hâtırasız ve geleceksiz bir iç deniz gibi  
Aşka veda etmiş topraklarda durmuşsun
- D) Şol cennetin ırmakları  
Akar Allah deyu deyu  
Çıkmış İslam bülbülleri  
Öter Allah deyu deyu
- E) Hıçkırık tuttu beni  
Tuttu kuruttu beni  
Elin oğlu değil mi  
Gitti unuttu beni

5. ---<sup>I</sup> mâni, türkü, bilmece, ninni, ağıt gibi kimin tarafından oluşturulduğu bilinmeyen ürünlerden oluşur. Türk edebiyatını bir bütün olarak düşünürsek ---<sup>II</sup>, İslamiyet'ten önceki sözlü edebiyatın devamı niteliğindedir. ---<sup>III</sup> Türklerin İslamiyet'i kabulünden sonra 12. yüzyılda Türkistan'da Ahmet Yesevi ile başlayan halk edebiyatı koludur.

**Bu parçada numaralanmış yerlere aşağıdaki-lerden hangisi getirilmelidir?**

|    | I                                  | II                                 | III                                |
|----|------------------------------------|------------------------------------|------------------------------------|
| A) | Âşık edebiyatı                     | anonim halk edebiyatı              | Dinî-tasavvufi Türk halk edebiyatı |
| B) | Anonim halk edebiyatı              | âşık edebiyatı                     | Dinî-tasavvufi Türk halk edebiyatı |
| C) | Dinî-tasavvufi Türk halk edebiyatı | anonim halk edebiyatı              | Âşık edebiyatı                     |
| D) | Anonim halk edebiyatı              | dinî-tasavvufi Türk halk edebiyatı | Âşık edebiyatı                     |
| E) | Âşık edebiyatı                     | dinî-tasavvufi Türk halk edebiyatı | Anonim halk edebiyatı              |

6.

| İslamiyet Öncesi Türk Edebiyatı | İslami Dönem Türk Edebiyatı | Batı Etkisindeki Türk Edebiyatı |
|---------------------------------|-----------------------------|---------------------------------|
| I                               | II                          | III                             |

**Bu tabloda numaralanmış yerlere aşağıdakilerden hangisi getirilemez?**

|    | I               | II                            | III                              |
|----|-----------------|-------------------------------|----------------------------------|
| A) | Sözlü edebiyat  | Divan edebiyatı               | Geçiş Dönemi                     |
| B) | Yazılı edebiyat | Anonim halk edebiyatı         | Servetifünun edebiyatı           |
| C) | Sözlü edebiyat  | Âşık edebiyatı                | Tanzimat Edebiyatı               |
| D) | Yazılı edebiyat | Divan edebiyatı               | Millî Edebiyat                   |
| E) | Sözlü edebiyat  | Dinî-tasavvufi Türk edebiyatı | Cumhuriyet Dönemi Türk Edebiyatı |

7. I. Edebiyat ürünleri arasında sav, sagu, koşuk gösterilebilir. (Sözlü edebiyat)  
 II. Mesnevi, rubai, gazel bu dönemde çokça kullanılan nazım şekilleridir. (Divan edebiyatı)  
 III. Roman, hikâye, tiyatro gibi türlerin ilk örnekleri verilmiştir. (Tanzimat Dönemi)  
 IV. Terzarima, triyole, sone gibi Batı edebiyatına ait türler denenmiştir. (Servetifünun Dönemi)  
 V. Deneme, anı, mektup türlerinin ilk örnekleri ortaya konmuştur. (Cumhuriyet Dönemi Türk Edebiyatı)

**Numaralanmış yargılardan hangisi parantez içindeki edebî dönemle ilişkilendirilemez?**

- A) I      B) II      C) III      D) IV      E) V

8. • 13. yüzyılda gelişmeye başlamış, 16 ve 17. yüzyıllarda en olgun dönemini yaşamış, 19. yüzyılın sonlarına kadar sürmüştür.  
 • Arapça ve Farsça kelime ve tamlamalarla yüklü, ağır, sanatlı bir dil kullanılmıştır.  
 • Ölçü olarak aruz, nazım birimi olarak genellikle beyit kullanılmıştır.

**Bazı özellikleri verilen edebî dönem aşağıdakilerden hangisidir?**

- A) Geçiş Dönemi  
 B) Divan edebiyatı  
 C) Tanzimat Edebiyatı  
 D) Servetifünun edebiyatı  
 E) Fecriati edebiyatı

1. ----; Köktürk, Uygur ve Karahanlı devirlerini içine alır. Türkler bu zaman içinde birbirlerinden ayrı bölgelerde yeni kültür merkezleri meydana getirmelerine rağmen hep bu dile bağlı kalmışlardır.

**Bu parçanın başına aşağıdakilerden hangisi getirilmelidir?**

- A) Eski Türkçe  
B) Kuzey-Doğu Türkçesi  
C) Orta Türkçe  
D) Batı Türkçesi  
E) Altay Dönemi

2. Türkler tarih boyunca Köktürk, Uygur, Arap, Kiril ve Latin alfabeleri gibi farklı alfabeler kullanmışlardır. Bu alfabeler dinî, siyasi, kültürel ve coğrafi nedenlerle kullanılmıştır. Günümüzde, köken olarak Türklere ait olan herhangi bir alfabe kullanılmamaktadır.

**Buna göre,**

- I. Türkçe farklı alfabe türlerinde yazılabilen bir dildir.  
II. Türkçenin yapısına en uygun alfabe Latin alfabesidir.  
III. Köktürk ve Uygur alfabeleri bugün kullanılmamaktadır.

**yargılarından hangilerine ulaşılabilir?**

- A) Yalnız I      B) Yalnız II      C) I ve II  
D) I ve III      E) II ve III

3. I. Eski Anadolu Türkçesi  
II. Osmanlıca  
III. Türkiye Türkçesi

**Numaralanmış dönemlerden hangileri Batı Türkçesi içinde değerlendirilmektedir?**

- A) Yalnız I      B) Yalnız II      C) I ve II  
D) II ve III      E) I, II ve III

4. Eski Türkçenin devamı olan Kuzey-Doğu Türkçesi, Kuzey Türkçesi ve Doğu Türkçesi olarak iki yeni yazı diline ayrılmıştır. Batı Türkçesi ise Selçuklulardan başlayarak bugüne kadar gelen Türkçenin en büyük ve en verimli yazı dili durumundadır.

**Bu parçada sözü edilen dönemler Türkçenin aşağıdaki tarihî dönemlerinin hangisi altında incelenmektedir?**

- A) Doğu Türkçesi      B) Orta Türkçe  
C) Hazar Türkçesi      D) Altay Türkçesi  
E) Yakut Türkçesi

5. **Türkiye Türkçesi ile ilgili olarak aşağıda verilenlerden hangisi yanlıştır?**

- A) Batı Türkçesinin alt devrelerindedir.  
B) Temelinde, İstanbul konuşmasının esas alındığı bir yazı dili vardır.  
C) 1928 yılından beri Latin alfabesi ile yazılmaktadır.  
D) Arapça ve Farsça kelime ve terkiplerin fazlaca kullanıldığı görülür.  
E) 1932'de kurulan Türk Dil Kurumu, Türkiye Türkçesini geliştirmek için kurulmuştur.

6. Toplam yirmi sekiz harften oluşur. Sağdan sola doğru yazılan bu alfabede üç sesli harf bulunmaktadır. Harfler; kelimelerin başında, ortasında ve sonunda farklı şekillerde yazılır. Alfabedeki bazı harfler sonraki harflerle birleşmez.

**Bu parçada sözü edilen alfabe aşağıdakilerden hangisidir?**

- A) Arap alfabesi      B) Kiril alfabesi  
C) Latin alfabesi      D) Uygur alfabesi  
E) Köktürk alfabesi

7.

I

Bugraç yeme kudurdi  
Alpagutın ügürdi  
Susin yana kadırdı  
Kelgeli-met irkeşür

(En iyi savaşan yiğitlerini seçti ve askerlerini yine bize doğru döndürdü, üzerimize gelmek için toplanıyorlar.)

II

ben sana mecburum bilemezsin  
adını mih gibi aklımda tutuyorum  
büyüdükçe büyüyor gözlerin  
ben sana mecburum bilemezsin  
içimi seninle ısıtıyorum

**Numaralanmış metinlerle ilgili aşağıdakilerden hangisi söylenemez?**

- A) I. metin, Eski Türkçe Dönemi'ne aittir.  
B) I. metin, İslamiyet Öncesi Türk Edebiyatı Dönemi'ne ait bir metin örneğidir.  
C) II. metin, Kuzey-Doğu Türkçesi Dönemi'ne ait bir metin örneğidir.  
D) II. metin, Batı Etkisinde Gelişen Türk Edebiyatı Dönemi'ne ait bir metin örneğidir.  
E) I. metin epik, II. metin lirik nitelikli bir şiirdir.

**8. Osmanlıca ile ilgili aşağıda verilenlerden hangisi yanlıştır?**

- A) Osmanlıca, Batı Türkçesinin ikinci devri olup 15. asrın sonlarından 20. asrın başlarına kadar devam etmiş olan yazı dilidir.  
B) Osmanlıca devrinde Türkçeye, Arapça ve Farsça birçok gramer yapısı ve kelime girmiştir.  
C) Osmanlıca, nazım ve nesir bakımından oldukça ağır ve süslü bir dil manzarası sunmaktadır.  
D) Divan edebiyatı ürünlerinin çoğu Osmanlıca devresi içinde verilmiştir.  
E) Osmanlıca belli bir zümre tarafından benimsenip kullanılmıştır.

**9. Aşağıdakilerden hangisi Türklerin İslamiyet'i kabulünden önce kullandıkları alfabelerden biridir?**

- A) Latin alfabesi                      B) Arap alfabesi  
C) Köktürk alfabesi                D) Kiril alfabesi  
E) Çin alfabesi

**10. Sovyet Sosyalist Cumhuriyetler Birliği egemenliği altındaki Türki Cumhuriyetlerde kullanılmış bir alfabedir. Otuz üç harften oluşan bu alfabede on sesli harf bulunmaktadır. 1993 yılında SSCB'nin dağılmasıyla bu alfabe kullanıma giren Türki Cumhuriyetlerden bir kısmı Latin alfabesine geçmiştir.**

**Bu parçada sözü edilen alfabe aşağıdakilerden hangisidir?**

- A) Soğd alfabesi                      B) Arap alfabesi  
C) Köktürk alfabesi                D) Kiril alfabesi  
E) Uygur alfabesi

**11. Eski Türkçe için aşağıdakilerden hangisi söylenemez?**

- A) Köktürk ve Uygur alfabeleri kullanılmıştır.  
B) Sav, sagu, koşuk bu döneme ait sözlü edebiyat ürünleridir.  
C) Geçiş Dönemi eserleri, bu dönem içinde verilmiştir.  
D) Yazılı ürünler arasında *Altun Yaruk* ve *Irk Bitig* gösterilebilir.  
E) VI. yüzyıldan XI. yüzyıla kadar kullanılan yazı dilidir.

1. **Muhabir:** Türkçenin çok köklü bir geçmişi var. İlk yazılı ürünler hakkında bilgi verebilir misiniz?

**Uzman:** İlk yazılı ürünlerimiz Köktürklere ait kitabelerdir. Bu kitabelerde oldukça gelişmiş bir dil karşımıza çıkar. Köktürk alfabesiyle yazılan bu kitabeler, Türkçenin tarihî derinliğinin çok daha önceye dayandığını gösterir. İslamiyet'in kabulüyle yerleşik hayata geçen Türkler, 11. yüzyıldan itibaren yazılı edebiyata daha çok önem vermeye başlamışlardır. Arap harfleriyle yazılan *Kutadgu Bilig*, *Divanü Lûgati't Türk*, *Atabetü'l Hakayık* dönemin önemli eserlerindedir.

**Bu diyalogla ilgili aşağıdakilerden hangisi söylenemez?**

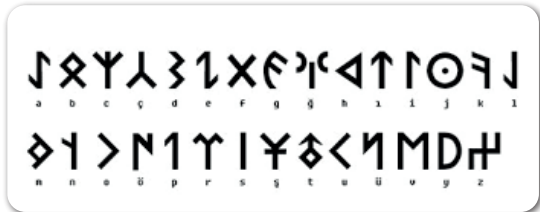
- A) Geçiş Dönemi'nden söz edilmiştir.  
B) Uygur Dönemi yazılı eserlerinden bahsedilmiştir.  
C) Türklerin tarih içinde farklı alfabeler kullandığı ifade edilmiştir.  
D) Orhun Abideleri'ne değinilmiştir.  
E) Eski Türkçe Dönemi eserlerinden örnekler verilmiştir.

2. I. *Irk Bitig*, Köktürk alfabesi ile yazılmıştır.  
II. *Kalyanamkara Papamkara Hikâyesi* ve *Altun Yaruk* Uygur alfabesi ile yazılmıştır.  
III. Divan şairleri şiirlerini Arap alfabesiyle yazmıştır.  
IV. Kiril alfabesi, Türki Cumhuriyetlerde kullanılan bir alfabedir.  
V. Latin alfabesi ülkemizde Türk Dil Kurumunun kuruluşuyla birlikte kullanılmaya başlanmıştır.

**Numaralanmış cümlelerin hangisinde bir bilgi yanlış yapılmıştır?**

- A) I B) II C) III D) IV E) V

3.



**Bu alfabe sistemi Türklerin kullandığı aşağıdaki alfabelerden hangisine ait olabilir?**

- A) Köktürk alfabesi B) Uygur alfabesi  
C) Arap alfabesi D) Kiril alfabesi  
E) Latin alfabesi

4.



**Numaralanmış görseller aşağıdaki alfabelerin hangisinden alınmış olabilir?**

- |    | I              | II             |
|----|----------------|----------------|
| A) | Arap alfabesi  | Kiril alfabesi |
| B) | Uygur alfabesi | Latin alfabesi |
| C) | Arap alfabesi  | Latin alfabesi |
| D) | Uygur alfabesi | Kiril alfabesi |
| E) | Kiril alfabesi | Uygur alfabesi |

5. **Aşağıda Türkçenin tarihî gelişimiyle ilgili verilen bilgilerin hangisinde yanlışlık yapılmıştır?**

|    |                       |                              |
|----|-----------------------|------------------------------|
| A) | Eski Türkçe           | 7-13. yüzyıllar              |
| B) | Eski Anadolu Türkçesi | 13-17. yüzyıllar             |
| C) | Türkiye Türkçesi      | 20. yüzyıldan günümüze kadar |
| D) | Osmanlı Türkçesi      | 15-20. yüzyıllar             |
| E) | Kuzey-Doğu Türkçesi   | 13-14. yüzyıllar             |

6. I. *Altun Yaruk*  
II. *Irk Bitig*  
III. *Divan-ı Hikmet*

**Numaralanmış eserlerden hangileri Eski Türkçe Dönemi içinde verilen eserlerdendir?**

- A) Yalnız I B) Yalnız II C) I ve II  
D) II ve III E) I, II ve III

7. Çinilere karşı bir istiklal savaşı yapmak zorunda kalan Köktürklerin tarihî ve ibret verici hikâyesi anlatılmıştır. Türk hükümdarının Türk kavimlerini bir araya toplamak, onları tekrar büyük ve bütün bir millet hâline getirmek için nasıl çalıştığı ifade edilmiştir. Bu ifadeler üç büyük anıt üzerine Köktürk alfabesiyle yazılmıştır.

**Bu parçada sözü edilen eser ve bu eserin yazıldığı dönem aşağıdakilerden hangisidir?**

- A) *Altun Yaruk* - Eski Anadolu Türkçesi  
 B) *Irk Bitig* - Eski Türkçe  
 C) *Kutadgu Bilig* - Geçiş Dönemi  
 D) *Orhun Abideleri* - Eski Türkçe  
 E) *Divan-ı Hikmet* - Ana Türkçe

8. Eski Türkçenin bir alt dönemi olan bu dönemde Türkçe, yabancı dillerin etkisinden uzaktır. Bu dönemde sığır, şölen, yağ gibi törenlerde saygın ve kutsal bir kişiliğe sahip olan ozan ve şamanlar kopuz çalarak koşuk, yır (türkü) ve sagular söylemiştir.

**Bu parçada sözü edilen dönem aşağıdakilerden hangisidir?**

- A) Yazılı edebiyat                      B) Geçiş Dönemi  
 C) Sözlü edebiyat                      D) Divan edebiyatı  
 E) Tanzimat Edebiyatı

9. • Soğd alfabesinden etkilenilerek oluşturulmuştur.  
 • Alfabede on dört harf bulunmaktadır.  
 • Bunlardan üçü ünlü, on biri ünsüz harflerdir.

**Bazı özellikleri verilen alfabe aşağıdakilerden hangisidir?**

- A) Köktürk alfabesi                      B) Uygur alfabesi  
 C) Arap alfabesi                         D) Kiril alfabesi  
 E) Latin alfabesi

10. **ilerdi:** Benim gözlüne bir şey ilişti (Karanlıktan, gözüme bir şey ilişti.). Şu parçada dahi gelmiştir:

Kaklar kamuğ kölerdi

Taglar başı ilderdi

Ajun tını yılırdı

Tütü çeçek çerkeşür

“Kuru yerler hep gülerdi, dağ başları göründü, göze ilişti, dünyanın soluğu ılıdı, türlü çiçekler sıralandı.”

**Bu parçanın alındığı eser ve bu eserin yazıldığı dönem aşağıdakilerin hangisinde doğru verilmiştir?**

- A) *Divanü Lûgatit Türk* - Eski Türkçe  
 B) *Kutadgu Bilig* - Orta Türkçe  
 C) *Divan-ı Hikmet* - Eski Türkçe  
 D) *Irk Bitig* - Eski Türkçe  
 E) *Atabetü'l Hakayık* - Orta Türkçe

11. I. Kırgız Türkçesi  
 II. Kazak Türkçesi  
 III. Türkiye Türkçesi

**Numaralanmış tarihî dönemlerden hangileri Kuzey-Doğu Türkçesi içinde değerlendirilmektedir?**

- A) Yalnız I                      B) Yalnız II                      C) I ve II  
 D) II ve III                      E) I, II ve III



1. (I) 2020 Nobel Edebiyat Ödülü'nün yeni sahibi, Amerikan edebiyatının önemli şairlerinden kabul edilen Louise Glück oldu. (II) İlk kitabı *Firstborn*'u (İlk Doğan) 1968 yılında yayımlayan Glück, Nobel Edebiyat Ödülü'nü kazanan 16'ncı kadın. (III) İsveç Kraliyet Akademisinden yapılan açıklamada, yazarın "yalın bir güzellikle, bireysel varoluşu evrenselliğe ulaştırır şaşmaz şiirsel sesi" olması nedeniyle ödüle layık görüldüğü belirtildi. (IV) Ayrıca açıklamada "sarihlik arayışıyla biçimlendirdiği yapıtlarında, çocukluğu, aile yaşamını, ebeveynlerle ve kardeşlerle ilişkileri ele aldığı, bunların, yapıtların merkezini oluşturduğu" kaydedildi. (V) Önmüzdeki günlerde ödülü alması beklenen yazarın eserlerinde özellikle bilinçaltı ve psikolojik tahliller önemli yer tutuyor.

**Bu parçada numaralanmış cümlelerden hangisinde yazım yanlışı yapılmıştır?**

- A) I      B) II      C) III      D) IV      E) V

2. (I) İlhan da her zamanki gibi erkenden kütüphaneye damlamıştı. (II) Gözlerinin rengi ilk bakışta lacivert mi gri mi olduğu seçilemeyen güzel kız da oradaydı. (III) İki de tatlı tesadüf bahanesine ve kitaplara sığınmışlardı. (IV) Bir süre sonrada bu basbayağı hesaplanmış buluşmadan sıkılacaklardı. (V) Okuma salonunda kendileri ve çaktırmadan onları süzen yaşlı memureden başkası yoktu.

**Bu parçada numaralanmış cümlelerin hangisinde "de" bağlacının yazımıyla ilgili bir yanlışlık yapılmıştır?**

- A) I      B) II      C) III      D) IV      E) V

3. **Aşağıdaki cümlelerin hangisinde virgül yanlış kullanılmıştır?**

- A) Perdeyi iyice açmış, odayı gün ışığı ile doldurmuştu.  
B) Hayır, ona büsbütün arkasını döndüğü söylemezdi.  
C) Sabahtan beri bu sıcakta onu bekliyorum, dedi.  
D) Musalla taşı, yeşil örtü ve tabut insanı ürküten şeyler.  
E) Gözünü kırpmadan, tehlikenin üzerine yürüyordu.

4. Likya uygarlığının anayurdu Teke Yarımadası'nda kıvrılarak akan Ksanthos, bugünkü ismiyle Eşen çayı, tarih boyunca bölgenin dinamiğini de belirleyen atardamarı olmuş. Etrafındaki arazilere bereket vermiş, çevresinde görkemli şehirler yükselmiş. Patara kenti de işte bu önemli suyun ağzına çok yakın bir yerde kurulmuş.

**Bu parçada numaralanmış sözlerden hangisinin yazımı yanlıştır?**

- A) I      B) II      C) III      D) IV      E) V

5. **Aşağıdaki cümlelerin hangisinde büyük harflerin kullanımıyla ilgili bir yanlışlık yapılmıştır?**

- A) Türklerden ilk müslüman olan boylar Karluk, Yağma ve Çiğil boylarıdır.  
B) Arapça ve Farsça, Türkçe üzerinde 13. yüzyıldan sonra oldukça etkili olmuştur.  
C) Güneş'e en yakın gezegen Merkür'dür.  
D) Süphan Dağı, Bitlis il sınırları içindedir.  
E) Lale Devri'yle özdeşleşen şairimiz Nedim'dir.

6. **Aşağıdaki cümlelerin hangisinde kısaltmaların yazımıyla ilgili bir yanlışlık yapılmıştır?**

- A) T.C. kimlik kartları için değiştirme süresi 2020'de bitiyor.  
B) Gülveren Mah. Bayrak Sokak'ta oturuyorlar.  
C) ÖSYM, 2021 yılı sınav takvimini açıkladı.  
D) Karbondioksit, azot vb. zehirli gazlar insan sağlığı için büyük tehlike oluşturuyor.  
E) Romanın kahramanı alb. Mehmet Bey'dir.

7. Aşağıdaki cümlelerin hangisinde yazım yanlışı vardır?

- A) Doğu Anadolu, Türkiye'nin en yüksek bölgesidir.
- B) Lodos, Anadolu'nun güneyinde etkili oluyor.
- C) Osmanlı aydınları batı ile doğu arasında ikilem yaşamışlardır.
- D) Nüfus yoğunluğunun en az olduğu bölgelerden biri Kuzey Sibiryadır.
- E) Kuzeydoğu bölgelerimizde yoğun kar yağışı bekleniyor.

8. Aşağıdaki cümlelerin hangisinin sonuna üç nokta (...) getirilemez?

- A) Bu hafta boyunca birçok sınavım var: matematik, fizik, kimya
- B) Bir de içimdeki bu yazı yazma hevesi bir dinse
- C) Dünyanın her tarafında bir fakirlik, katliam, ölümler
- D) Ali ders çalışıyor, benimse aklımda bin türlü soru
- E) Ahmet önceden gelmiş, tüm hazırlıkları yapmış özenle

9. (I) Eski Türkçenin bilinen ilk yazılı eseri *Köktürk Kitabeleri*'dir. (II) Vezir Tonyukuk, Bilge Kağan ve kardeşi Kültigin adına dikilen bu yazıtlar Türk tarihi açısından önemli eserlerdir. (III) Günümüzden on üç asır önce oluşturulan bu yazıtlar; Türkçenin en eski yazılı metinleri olarak bilinmektedir. (IV) *Köktürk Kitabeleri*; anlatımının içtenliği, akıcılığı ve taşıdığı dil derinliği yönünden gelişmiş bir edebiyat ürünü olarak kabul edilmiştir. (V) Bu yazıtlar, Köktürk alfabesi ile yazılmıştır.

**Bu parçada numaralanmış cümlelerin hangisinde yanlış kullanılan bir noktalama işareti vardır?**

- A) I
- B) II
- C) III
- D) IV
- E) V

10. Aşağıdaki cümlelerin hangisinde birleşik kelimelerin yazımıyla ilgili yanlışlık yapılmıştır?

- A) Sevgi ne hissettiğin değil ne hissettirdiğindir.
- B) Affetmek her insanın yükünü hafifletir.
- C) Zaman, bu durmuş saatin içine hapsolmuştu.
- D) Dilekçesi cevaplanmak üzere üst makama sevkedildi.
- E) Emretmek, iletişime engel olan durumlardan biridir.

11. I. Yazı; duygu, düşünce ve hayallerin sembollerle ifadesidir.

II. Geçmişten bu yana insanlar bu ihtiyaçlarını taş duvarlar üzerine, ceylan derisine veya kâğıt üzerinde, ifade etmişlerdir.

III. Kaligrafide amaç değişik motifler kullanarak, yazıyı olduğundan farklı bir kimliğe büründürmektir.

**Numaralanmış cümlelerin hangilerinde virgül yanlış kullanılmıştır?**

- A) Yalnız I
- B) Yalnız II
- C) I ve II
- D) II ve III
- E) I, II ve III

1. Ahmet Yesevi Üniversitesi'nin ev sahipliğinde çe-  
 I  
 şitli vakıf ve derneklerin desteği ile hizmete sunu-  
 lan Türk Edebiyatı İsimler Sözlüğü Projesi (TEİS),  
 II  
 başlangıçtan 21'inci yüzyıla (1985 doğumlu) kadar  
 III  
 Türk edebiyatına ait şair ve yazarları ele alıyor.  
 Projenin sonunda 15 bine yakın madde ve 62 bin  
 IV  
 eserden oluşan yaklaşık 5 milyon kelime bir  
 veri tabanı ortaya çıktı.  
 V

**Bu parçada numaralanmış sözlerden hangisi-  
 nin yazımı yanlıştır?**

- A) I      B) II      C) III      D) IV      E) V

2. Üzerinde nefti bir av kostümü vardı ( ) Bir gümüşü  
 kalpak ( ) gür ve uçları yukarıya doğru kıvrık kaş-  
 larının hizasına kadar ( ) Bütün bir ırkın asaletini  
 taşıyan uzun parmaklı ( ) güzel elleri bir kehribar  
 tespihle oynuyordu ( )

**Bu parçada parantezle ( ) belirtilen yerlere aşı-  
 ğındaki noktalama işaretlerinden hangisi sıra-  
 sıyla getirilmelidir?**

- A) (:) (:) (...) (,) (...)      B) (,) (,) (...) (;) (.)  
 C) (,) (:) (,) (,) (.)      D) (,) (,) (...) (,) (.)  
 E) (:) (,) (,) (;) (.)

3. Türkiye'deki kullanıcılarının Dünya ortalamasına  
 göre üstsıralarda bulunduğu gözönüne alındığında  
 sosyalmedya, Türkçe'nin kullanımı açısından yeni  
 ve yaygın bir ortam olarak öne çıkmaktadır.

**Bu parçada kaç yazım yanlışı yapılmıştır?**

- A) 6      B) 5      C) 4      D) 3      E) 2

4. **Aşağıdaki cümlelerin hangisinde büyük harfle-  
 rin yazımıyla ilgili yanlışlık yapılmıştır?**

- A) Sivrihisar Kalesi, 2000 yıllık tarihiyle göz ka-  
 maştırıyor.  
 B) Bu yıl, Cumhuriyet bayramı coşkuyla kutlandı.  
 C) Maraş dondurması dünyaca ünlü bir lezzet hâ-  
 line geldi.  
 D) Türkmenistan 27 Ekim 1991'de bağımsızlığını  
 ilan etti.  
 E) İlk yazılı eserlerde Budizm'in etkileri görülmek-  
 tedir.

5. Edebiyat ( ) toplumsal yapıdan ( ) toplum düzenin-  
 den ( ) o düzeni biçimlendiren üretim ilişkilerinden  
 etkilendiği gibi toplumu da etkiler ( ) Çünkü edebi-  
 yat ürünleri salt yansıtmakla kalmaz yaşamı ( )

**Bu parçada parantezle ( ) belirtilen yerlere aşı-  
 ğındaki noktalama işaretlerinden hangisi sıra-  
 sıyla getirilmelidir?**

- A) (;) (,) (:) (,) (...)      B) (:) (,) (,) (,) (.)  
 C) (;) (,) (,) (,) (...)      D) (,) (:) (,) (,) (.)  
 E) (;) (,) (,) (,) (.)

6. Asıl adı François Marie Arouet olan düşünür, yazı-  
 larında "Voltaire" takma adını kullandığı için daha  
 çok bu adla anılmıştır. Çok yönlü bir kalem insanı  
 olan Voltaire; filozof, tarihçi, oyun yazarı, roman  
 yazarı ve şair kimliğiyle bilindi: Tüm bu alanlarda  
 yoğun biçimde yazılar kaleme almış, toplu yapıtları  
 yetmiş cildi bulmuştur.

**Bu parçadaki noktalama işaretlerinden hangi-  
 sinin kullanımında yanlışlık yapılmıştır?**

- A) Tırnak işareti (" ")      B) Virgül (,)  
 C) Nokta (.)      D) Noktalı virgül (;)  
 E) İki nokta (:)

7. (I) İnternet bağımlılığı her yaşta başlayabilir ama ne kadar erken başlarsa o kadar zor bırakılır. (II) O yüzden bağımlılığın, çocukken başlaması demek tedavisi zorlaşacak demektir ancak teknoloji kullanımı erken yaşta başlayabilir. (III) Özellikle içerik ve zaman anlamında kontrol sağlanabildiği zaman, o yaşlarda başlanabilir. (IV) Ama tabiki bu kullanım; kullananın hayatını daraltmasın, farkirleştirmesin, zorlaştırmasın. (V) Çocuk; internet kullandığı için fiziksel, sosyal, zihinsel, psikolojik veya ahlaki gelişiminde bir daralma yaşıyorsa bu bir problemdir.

**Bu parçada numaralanmış cümlelerin hangisinde yazım yanlışı yapılmıştır?**

- A) I B) II C) III D) IV E) V

8. Kesme (') işaretinin bazı kullanımları aşağıda verilmiştir.

- Özel adlara getirilen iyelik, durum ve bildirme ekleri kesme işaretiyle ayrılır.
- Kişi adlarından sonra gelen saygı ve unvan sözlere getirilen ekleri ayırmak için kullanılır.
- Bazı kısaltmalara getirilen ekleri ayırmak için kullanılır.
- Seslerin ölçü ve söyleyiş gereği düştüğünü göstermek için kullanılır.

**Aşağıdaki cümlelerin hangisinde bu kuralların dışında bir kullanım söz konusudur?**

- A) Ankara'nın başkent oluşunun 97. yılı coşkuyla kutlandı.  
B) 12 Temmuz 1990 Cumartesi'nin bizim için büyük anlamı var.  
C) Abdullah Efendi'nin gözleri hayretle açıldı.  
D) N'oldu o gülen gözlerin bir anda soldu.  
E) TDK'nin yeni web sitesi hizmete girdi.

9. **Aşağıdaki cümlelerin hangisinde pekiştirmeli sözcüklerin yazımıyla ilgili bir yanlılık yapılmıştır?**

- A) Masmavi şelalenin yakınına kadar gidip elbiselerini sırlı sıklam edene kadar orada bekliyor.  
B) Elimden düşen cam, paramparça olmuştu.  
C) Nefessiz kalan genç adam, mosmor olmuştu.  
D) Dağı aşınca çırılçıplak bir arazi ile karşılaştık.  
E) Üzerinde yürüdükleri çayırılar dümdüzdü.

10. Türk edebiyatının önemli isimlerinden "Kudüs şairi" olarak tanınan Nuri Pakdil'i kaybettik. Tiyatro, de-

neme, günlük ve şiir kitaplarıyla bilinen edebiyat ve fikir adamı Nuri Pakdil'in hayatı, sanat ve edebiyatla iççe geçti. Yazarlığı boyunca on altı müstear

isim kullanan Nuri Pakdil'in en çok tercih ettiği isim ise "Ebubekir Sonumut" olmuştur. Şair Necip Fazıl

Saygı Ödülü'nün de ilkinin kazanmıştır.

**Bu parçada numaralanmış sözlerden hangisinin yazımı yanlıştır?**

- A) I B) II C) III D) IV E) V

11. İlk baskısı 70 yıllık bir çalışma sonrasında 1928'de yayımlanan, dünyanın en saygın sözlüklerinden

biri olarak bilinen Oxford İngilizce Sözlüğü geçtiğimiz ay güncellendi. Onlarca yeni kelimenin eklen-

diği sözlüğe Türkiye'den de bir yiyecek girdi: Simit. Simidin sözlükteki karşılığı ise şöyle: Pekmez ve susamla kaplı, Türkiye menşeli, bir ekmek türü.

**Bu parçada numaralanmış noktalama işaretlerinden hangisini kullanmaya gerek yoktur?**

- A) I B) II C) III D) IV E) V

1. Aşağıdaki cümlelerin hangisinde büyük harflerin kullanımıyla ilgili bir yanlışlık yapılmıştır?

- A) Osmanlı İmparatorluğu dünyada en uzun süre hüküm süren devletlerden biridir.  
 B) Türkçenin dünü ve bugünü üzerinde ciddi araştırmalar yapılıyor.  
 C) Yakın çağ tarihinin önemli isimlerinden biri de Victor Hugo'dur.  
 D) Nazlı Eray'ın *Ay'ı Boyamak* hikâyesi modernist bir hikâye örneğidir.  
 E) Kurtuluş Savaşı birçok yazarın romanında konu olarak işlenmiştir.

2. Aşağıdaki cümlelerin hangisinde birleşik fiillerin yazımı ile ilgili bir yazım yanlış vardır?

- A) Doğaüstü olaylara başvurarak aşkın bir inancın izlerini aradı.  
 B) İyiyi kötüden, hayrı şerden ayırtetmek irade ile mümkündür.  
 C) *Dönüşüm*, kendi içine hapsedilmiş bir insanın hikâyesidir.  
 D) Gemiciler, fırtınayı görünce ağlarını suya atmaktan vazgeçtiler.  
 E) Yazdığı kitabı eşine ve çocuğuna atfetti.

3. Durmadan, duraksamadan günlerce çalıştı; sonunda kaliteli, eşsiz ve mükemmel bir eser ortaya koydu.

Aşağıdakilerin hangisinde noktalı virgül (;) bu cümledeki işleviyle kullanılmıştır?

- A) Bursa; tarihi, doğal güzellikleri ve yüzlerce yıllık şehir medeniyetiyle önemli bir yerleşim yeridir.  
 B) Gökyüzünün engin mavisini yansıtan Van Gölü; temizliği, doğallığı ve muhteşem sahilleriyle sizi bekliyor.  
 C) Orhan Seyfi Orhon, Melih Cevdet Anday, Orhan Veli Kanık I. Yeni; Cemal Süreya, Sezai Karakoç, Edip Cansever II. Yeni şairlerindendir.  
 D) Ben o gün, orada verdiğim sözü tuttum; bana verilen sözün de tutulmasını istiyorum.  
 E) Bazı ülkeler ve başkentleri Türkiye, İngiltere, Rusya; Ankara, Londra, Moskova şeklindedir.

4. Aşağıdakilerden hangisi virgölün kullanım alanlarından biri değildir?

- A) Bir kelimenin kendisinden sonra gelen kelime veya kelime gruplarıyla yapı ve anlam bakımından bağlantısı olmadığını göstermek ve anlam karışıklığını önlemek için kullanılır.  
 B) Tırnak içinde olmayan alıntı cümlelerinden sonra konur.  
 C) Anlatıma güç kazandırmak için tekrarlanan kelimeler arasına konur.  
 D) Cümle içinde ara sözcükleri veya ara cümleleri ayırmak için ara sözcüklerin veya ara cümlelerin başına ve sonuna konur.  
 E) Kaba sayıldığı için veya bir başka sebepten dolayı açık yazılmak istenmeyen kelime ve bölümlerin yerine konur.

5. Cingöz Recai<sub>I</sub>, malum olduğu üzere<sub>II</sub>, Peyami Sa-

fa'nın Server Bedi mahlası ile yayımladığı polisiye kitaplarının başkahramanı. Sempatik<sub>III</sub>, becerikli bir

hırsız. Daha önce defalarca olduğu gibi yakın zamanda tekrar beyaz perdeye uyarlanan Cingöz Recai<sub>IV</sub>, hem dönemin İstanbul'u hem de ülkemizde

ve dünyada cereyan eden önemli hadiseler hakkında<sub>V</sub>, yer yer belge niteliği taşıyan bir hazine.

Bu parçadaki numaralanmış virgüllerden (,) hangisi yanlış kullanılmıştır?

- A) I B) II C) III D) IV E) V

6. Seyahatname'nin bir diğer faydası da şu oldu benim için; Orta Çağ'ın sonrasındaki doğu ile batının

artık tamamen farklılaşan kültürel dünyasının izlerini kolayca sürebildim metnin yardımıyla. Hatta Çelebi'nin Viyana'daki Stephan Kilisesi'nin kitaplı-

ğını gördüğünde yaşadığı hayranlığı ve artık bizim kitaba o kadar da değer vermediğimiz yollu serzenişini okumak üzdü beni biraz da.

Bu parçada numaralanmış sözlerden hangisinin yazımı yanlıştır?

- A) I B) II C) III D) IV E) V

7. (I) Pesen'in kendi hayat hikâyesindeki önemli dönemeçler öykülerin de konularını belirliyor. (II) Bu dönemeçlerden biri de göç. (III) Kitabın ilk bölümünde yer alan öyküler daha çok yazarın ailesinin 1980'de yaptığı göç ve sonrasına odaklanıyor. (IV) Doğu'daki kötü yaşam koşullarından dolayı ailesinin İstanbul'a göç etmesini ve burada yaşadıkları sorunları dilegetiriyor. (V) Aslında İstanbul'da yaşayan hemen her yazarın bir tutku veya bir bağlılık gibi anlattığı konu İstanbul'dur.

**Bu parçada numaralanmış cümlelerin hangisinde yazım yanlışı vardır?**

- A) I      B) II      C) III      D) IV      E) V

8. *Külüstür* ( ) 11 yaşındaki William ile ergenlik dönemini yaşayan 14 yaşındaki Melissa'nın büyükanne ve büyükbabalarıyla külüstür bir tatil ortamındaki ilişkilerini ele alan mizahi bir kitap ( ) *Külüstür* ( ) çocuklarda bugün en büyük eksiklik olarak görülen sorumluluk alma duygusunu ( ) aile bağlarının ne demek olduğunu öğretiyor ki bu paha biçilmez ( )

**Bu parçada parantezle ( ) belirtilen yerlere aşağıdaki noktalama işaretlerinden hangisi sırasıyla getirilmelidir?**

- A) (,) (,) (;) (,) (.)      B) (,) (,) (,) (,) (.)  
C) (,) (...;) (;) (,) (!)      D) (,) (,) (;) (;) (...)  
E) (,) (,) (,) (,) (!)

9. Sivaslıların içinde büyüdüm. Komşularımızın tamamına yakını Sivaslı idi. Altı kan kardeşim var, hepsi Sivaslı. Son baharın başında, Sivas'tan bir kamyon dolusu erzak gelirdi sokağa. Komşu hakkı olarak biz de payımızı alırdık. Kurutulmuş meyve ve sebzeler, pestil ve pekmezler, bulgur, madımak...

**Bu parçadaki numaralanmış sözlerden hangisinin yazımı yanlıştır?**

- A) I      B) II      C) III      D) IV      E) V

10. **Aşağıdaki cümlelerin hangisinde yazım yanlışı vardır?**

- A) Bursa'ya daha önce hiç gittiniz mi?  
B) Mayısın ikinci haftası orada olacağım.  
C) Güneydoğudan esen çok sert bir rüzgâr var.  
D) Toplantıya Ahmet Bey'de mi katılmadık?  
E) Herhangi bir sorun yaşamadan eve ulaştım.

11. Pencerenin altında Yakup'un şimdiye kadarki mütebessim, garip ( ) içten içe heyecanlı yüzü biraz kararmış gibi:

— İçeride biri var ( ) diyor.

— Kim?

— Çakırcalı Yusuf'a benziyor ( )

Bir müddet ayakta dimdik ( ) hiç çekinmeden bakıyor. Ben korkuyorum. Sonra geriye dönüyoruz. Yakup düşünceli düşünceli bakıyor:

— Adam ölmüş be ( )

**Bu parçada parantezle ( ) belirtilen yerlere aşağıdaki noktalama işaretlerinden hangisi sırasıyla getirilmelidir?**

- A) (,) (;) (...;) (,) (!)      B) (,) (,) (,) (,) (!)  
C) (,) (;) (,) (,) (...;)      D) (,) (;) (,) (,) (!)  
E) (,) (,) (...;) (,) (!)

1. Bağlaç olan “ki” ayrı yazılırken ek olan “-ki” kelimelere bitişik yazılır.

**Buna göre aşağıdaki cümlelerin hangisinde “ki”nin yazımıyla ilgili bir yanlışlık yapılmıştır?**

- A) Çalışanlar arasındaki gelir dağılımının adalet duygusunda gedikler açtığı görülüyor.  
B) Sen neden erken çıkıyorsun sınav bitti mi ki?  
C) Önündeki çay fincanını son bir defa diktikten sonra kahveden dışarı çıktı.  
D) O günkü sözleri ne çabuk da unutuvermişsin.  
E) Desemki vakitlerden bir nisan akşamıdır.

2. Aşağıdaki cümlelerin hangisinde birleşik kelimelerin yazımıyla ilgili bir yanlışlık yapılmıştır?

- A) Deniz yılanı koruma altına alınan canlılar listesine girdi.  
B) Onun ne var yemez oluşunu ben biliyorum.  
C) Yer elmasının birçok hastalığa iyi geldiği biliniyor.  
D) Hiçbiri sorduğumuz soruya cevap veremedi.  
E) Konyaaltı sahiline yeni dalgacıranlar yapıldı.

3. İhtiyar belediye doktoru sanki genç olsa kurtaracakmış gibi ( )

— Çok ihtiyardı, dedi.

Ertesi gün iki delikanlı gelip babalarını eczaneden aldılar. Pembe pembe yüzlü ( ) kocaman başlı, maviş maviş gözlü çocuklardı.

Küçüğü:

— Uyyyu baba ( ) diye ağladı!

Şimdi her sene şiltelerimizin mikrobunu, tozunu bu al yanaklı, kocaman kafalı, kalın dudaklı çocuklar yutmaktadır ( ) Vapurdan günlerden bir gün bir harp bir de köpekle seyahate çıkan iki öksüz çocuğun romanını bana hatırlatan hallaç babanın ( ) bütün varını yoğunu çocuklarına harcamış adamın, çocuklarından ikisi iner.

**Bu parçada parantezle ( ) belirtilen yerlere aşağıdaki noktalama işaretlerinden hangisi sırasıyla getirilmelidir?**

- A) (:), (,) (!), (.) (,)      B) (...), (,) (;), (.) (-)  
C) (:), (,) (.) (,)      D) (;), (,) (!), (.) (,) (.)  
E) (...), (,) (;), (.) (;)

4. Aşağıdaki cümlelerin hangisinin sonuna soru işareti (?) getirilemez?

- A) Ne kadar burada beklediğinizi öğrenebilir miyim  
B) Kaç yıldır böyle güzel maç izlememiştin  
C) Hangi kütüphanelerde çalışmayı düşünüyorsunuz  
D) Hastanın iyileşip iyileşmediğini öğrendiniz mi  
E) Sen de mi bu soruyu bilemedin

5. Aşağıdaki cümlelerin hangisinde parantezle belirtilen yere iki nokta (:) getirilebilir?

- A) Tırmandığını unuttuysan düş ve yeniden ( ) tırman, durmaktan daha iyi bu.  
B) Instagram’da hikâyeler paylaşıyoruz ( ) hepimiz mutluyuz o hikâyelerde, hepimiz tatildegiz.  
C) Her edebî eser, iki türden birine aittir ( ) ya bir kahraman yola çıkar ya da şehre bir yabancı gelir.  
D) Nobel Edebiyat Ödülleri üzerine konuşmayı abesle uğraşmak olduğunu düşünen ünlü yazarlar var ( ) Tolstoy, James Joyce, J. L. Borges, Milan Kundera ve Umberto Eco.  
E) Kriterlerimiz basit ( ) romanlar için henüz kariyerinin başında genç romancılarla çalışmak istiyoruz, bir anlamda bir romancı altyapısı olmak istiyoruz.

6. M.Ö. 3. yüzyılda Yunanlılar tarafından icat edilen

I ve Yunanca “yıldız ölçen, yıldız yakalayan” anlamına gelen “astrolabon” kelimesinin Arapçaya

II geçmiş hâli olan usturlap, gezegenlerin ve bilinen diğer gök cisimlerinin konumlarını ve yükseklikleri-

III ni ölçmek, gökyüzü haritaları çıkarmak hatta Müs-

IV lûmanlıkta namaz vakitlerini öğrenmek için kulla-

V nıldı.

**Bu parçadaki numaralanmış sözlerden hangisinin yazımı yanlıştır?**

- A) I      B) II      C) III      D) IV      E) V



7. Antarktika'ya tatile gittiğinizi düşünün. Gerçek  
I  
güney kutbunu nasıl bulacaksınız? Aklınıza gelen  
II  
ilk yanıt pusula olabilir ancak yanlıştır. Manyetik  
iğneli pusulalar binlerce yıldır insanlar tarafından  
yön bulmak için kullanılıyor. Dünya'nın manyetik  
III IV  
alanı pusulanın manyetik iğnesinin bir tarafını  
kuzeye doğru çekiyor.  
V

**Bu parçadaki numaralanmış sözlerden hangisinin yazımı yanlıştır?**

- A) I B) II C) III D) IV E) V

8. Yeni nesil sorular, ülkemiz matematik eğitimi açısından son yıllarda en popüler konulardan biri. Sı-  
I  
nava katılan tüm öğrencilerimiz için sürpriz niteli-  
II  
ğinde olan sorular, öğrencilerin öğrendiklerinden çok farklı olunca sansasyonel olarak tüm ülke gün-  
III  
demini değiştirdi. "Nereden çıktı bu sorular?", "Çocuklarımıza bu sorular neden daha önce sorulmadı?" gibi birçok eleştiri geldi ve bunlar, haklı  
IV  
eleştirilerdi. MEB, benzer soruları her ay düzenli  
V  
yayınlayacağını belirtti.

**Bu parçadaki numaralanmış sözlerden hangisinin yazımı yanlıştır?**

- A) I B) II C) III D) IV E) V

9. W. Faulkner ( ) Nobel Edebiyat Ödülü'nün sahibi olduğu açıklandığında ödülü almak için gitmeyi akıldan bile geçirmezken kızının ısrarı üzerine ikna olur ve Stockholm'e gelip yazarın görevlerinden bahsettiği tarihe geçen o muazzam ödül konuşmasını yapar ( ) "...insanın dayanma gücünü artırmak ( ) geçmişteki zaferlerin kaynağı olan cesareti ( ) onuru ( ) umudu ve fedakârlığı hatırlatmak onun ayrıcalığıdır."

**Bu parçada parantezle ( ) belirtilen yerlere aşağıdaki noktalama işaretlerinden hangisi sırasıyla getirilmelidir?**

- A) (,) (:) (,) (;) (,) B) (,) (;) (,) (,) (,)  
C) (,) (:) (:) (,) (,) D) (,) (:) (:) (,) (,)  
E) (,) (,) (,) (,) (,)

10. Aşağıdaki cümlelerden hangisinde kısa çizgi (-) yanlış kullanılmıştır?

- A) İstanbul -mağrur tarihin mütevazı şehri- 2000 yıllık tarihiyle göz kamaştırıyor.  
B) Ek olan "-de, -da" kelimeye bitişik yazılır.  
C) Hızlı tren projesi biterse Ankara-Sivas arası üç saatte alınacak.  
D) Et-, eyle-, ol- fiilleri ile kullanılan isimlerde ses düşmesi olursa kelime bitişik yazılır.  
E) On - on beş yıl öncesine kadar buralarda hiç ev yoktu.

11. Kişi adlarından önce ve sonra gelen saygı sözleri, unvanlar, lakaplar, meslek ve rütbe adları büyük harfle başlar.

**Aşağıdaki cümlelerin hangisinde bu kurala uyulmamasından kaynaklanan bir yazım yanlışlığı vardır?**

- A) Toplantıda sunumu Ahmet Bey mi yapacak?  
B) Babama mahallede herkes Nuri Amca diye seslenirdi.  
C) Fatma Aliye Hanım edebiyatımızdaki önemli kadın yazarlardandır.  
D) Ameliyatı doktor Hasan Bey yapacaktı.  
E) Çalılıkusu romanı, Feride Öğretmen'in Zeyneler köyündeki macerasını anlatır.



1. (I) Her şair, bir şiirle başlar ve sonunda topyekûn bir şair olur. (II) Gülten Akın da "Kestim Kara Saçlarımı" şiiriyle başlamıştır. (III) Onu bir şair olarak başlatan bu şiirdir. (IV) Kitap olarak yine aynı isimle ilkin 1960'da basılmış olsa da öncesinde 1950'li yıllar boyunca popüler olan 2.Yeni şiirin kökleri vardır onda. (V) Bu şiire gelinceye kadar şair hem kendi şiirini hem de modern şiirimiz içindeki yerini arar.

**Bu parçada numaralanmış cümlelerin hangisinde yazım yanlışı yapılmıştır?**

- A) I B) II C) III D) IV E) V

2. Cemal Süreya sınıf arkadaşımı (I) Biz dördüncü sınıftayken Ece Ayhan başladı Mülkiye'ye (II) O zamanlar İlhan Berk Ankara'daydı (III) öğretmenlik yapıyordu (IV) Gülten Akın, yanımızdaki Hukuk Fakültesi'ndeydi (V)

**Bu parçada numaralanmış yerlerden hangisine diğerlerinden farklı bir noktalama işareti getirilmelidir?**

- A) I B) II C) III D) IV E) V

3. Kucaklaşarak ayrıldık. Kapıdan çıkarken ( )  
— Ah be Mustafa ( ) Zorla düşman olmaz insan.  
— Olmaz, dedim. Bacak kadardan birlikte ( )  
Gözlerimiz nemlenmişti. Kapımızdan iki yanına bakarak çıktı ( ) gitti. Allah'tan evimizden çıktığını gören olmadı. Haberi babama verdim. Biraz düşündü.

— Kaçacak zamanı geçirdik ( ) yolda daha kötü yakalanırsınız.

**Bu parçada parantezle ( ) belirtilen yerlere aşağıdaki noktalama işaretlerinden hangisi sırasıyla getirilmelidir?**

- A) (:) (!) (...) (,) (,) B) (:) (,) (,) (,) (,)  
C) (:) (,) (...) (,) (,) D) (:) (!) (,) (,) (,)  
E) (:) (,) (,) (,) (,)

4. Her gün, her an soluduğumuz hava ne kadar temiz ( ) Hava temizlik oranlarına baktığımızda Türkiye'nin havasının temiz olduğunu söylemek güç ( ) Birçok etken, en temel ihtiyacımız olan havayı sürekli kirletiyor. Bu kirliliğin nedenleri arasında endüstri ( ) başta kömürlü termik santraller olmak üzere ısı ve elektrik üretimi ( ) verimsiz taşıma sistemleri ( ) zayıf kentsel gelişim atık ve orman yakımı başı çekiyor.

**Bu parçada parantezle ( ) belirtilen yerlere aşağıdaki noktalama işaretlerinden hangisi sırasıyla getirilmelidir?**

- A) (?) (,) (,) (,) (,) B) (?) (,) (;) (,) (,)  
C) (?) (...) (,) (;) (,) D) (?) (,) (,) (,) (,)  
E) (?) (...) (;) (,) (,)

5. Zeytinyağında yeni hasat dönemi başladı. Türkiye'de 2019-2020 hasat rekoltesinin 225 bin ton olarak gerçekleşmesi bekleniyor. Zeytin hasatında anıt ağaçlar önemli bir yere sahip. Proje kapsamında altmış bir anıt ağaç tespit edilip koruma altına alındı. Anıt zeytin ağaçları peyderpey tespit edilmeye çalışılıyor.

**Bu parçadaki numaralanmış sözlerden hangisinin yazımı yanlıştır?**

- A) I B) II C) III D) IV E) V

6. **Aşağıdaki cümlelerin hangisinde yazım yanlışı vardır?**

- A) Hissettiklerimi söylesem sen de üzülürsün.  
B) Kahrolsun, bayrağıma uzanan namerd eller!  
C) Okula kaydolduğum gün hayatımın dönüm noktasıydı.  
D) Tut ki o da yanına gelmemiş olsun.  
E) Her şey o kadar anlamsız geliyor ki anlatamam.

7. Aşağıdaki cümlelerin hangisindeki altı çizili sözün yazımı yanlıştır?

- A) Art arda gelen goller takımın motivasyonunu bozdu.  
 B) Hava alanında yaz döneminde büyük bir yoğunluk yaşanıyor.  
 C) Filmin başkahramanının ölümü bütün izleyenleri üzdü.  
 D) Geçen ki fırtınadan sağ salım çıkmak büyük bir işti.  
 E) Bu konuyu sizinle bire bir görüşmemiz lazım.

8. 1 Kasım 1958'de Yahya Kemal dünyanın yükünden kurtulmuştur. Söylenmelidir ki o, ne iddia ve itham edildiği gibi Osmanlı ne de çok bilinçli bir tavırla dışında tutulduğu Cumhuriyet dönemi şairidir. O, "annemin dilindeki ak süt" dediği Türkçenin şairidir ve bu hâliyle dil denilen o büyük ve yaratıcı güce dâhil olur.

**Bu parçadaki numaralanmış sözlerden hangisinin yazımı yanlıştır?**

- A) I B) II C) III D) IV E) V

9. Dağlar<sub>1</sub> hemen hemen bir dik açı yaparak körfezi iki yandan kuşatır. Denize doğru yatay<sub>2</sub> hafif bir eğimle iner. Kent<sub>3</sub> denizle dağlar arasındaki daracık şeride sığarak<sub>4</sub> uzanır. Kuzey yakasındaki dağdan Anadolu'nun içerilerinden gelen kara yolu iner. Fundalıklarla kaplıdır tepeler<sub>5</sub> nane ve kekik kokar.

**Bu parçadaki numaralanmış noktalama işaretlerinden hangisi yanlış kullanılmıştır?**

- A) I B) II C) III D) IV E) V

10. Aşağıdaki cümlelerin hangisinde kesme işareti (') yanlış kullanılmıştır?

- A) Gazi Üniversitesi'nin öğretim üyesi alım sonuçları web sitesinden açıklandı.  
 B) Fatih Sultan Mehmet Köprüsü'ndeki bakım çalışmaları devam ediyor.  
 C) KPSS'nin bu yıl temmuz ayında yapılması planlanıyor.  
 D) Uzak Doğu'da şiddet bir türlü bitmek bilmiyor.  
 E) Ağrı Dağı 2019 yılındaki kararnameyle millî park ilan edildi.

11. Aşağıdaki cümlelerin hangisinde birleşik yazılan kelimelerle ilgili bir yazım yanlışı yapılmıştır?

- A) Yukarıdan aşağı sarkan kavuniçi perdenin güzelliği herkesi büyülüyordu.  
 B) Orta Asya'dan Anadolu'muza gelen kıymalı pideden esinlenerek patlıcan karniyarik yapılır.  
 C) Aşçıbaşı yanında yeni çıraklar çalıştırmaya başladı.  
 D) Olağanüstü dönemlerde göz altı süresi artmaktadır.  
 E) Her ile bir doğumevi projesi tamamlandı.

12. 12.09.2021 tarihinde okulumuzda geleneksel pilav gününün 5.si saat 10.00'da yapılacak. Etkinlikte tanışma, nostalji, yemek, eğlence vb. etkinlikler yapılacaktır.

**Bu parçada nokta (.) işareti kaç farklı görevde kullanılmıştır?**

- A) 1 B) 2 C) 3 D) 4 E) 5

1. Bir dönem toplumu meşgul eden, siyasi, sosyal, kültürel meselelerin ve özellikle gündelik hayata etki eden hadiselerin edebî eserlerde yer bulması mümkün değildir, işte savaşlar da böyle vakarlardan sadece biridir. Bazen yalnızca bir atmosfer olarak -tıpkı *Huzur* romanında olduğu gibi- kendine yer bulan savaşlar bazen bizzat romanın merkezinde yer alır yahut roman, içinden çıkmış olduğu şartlar itibarıyla kendine bir misyon yüklenir.

**Bu parçadan tarih ve edebiyatla ilgili olarak,**

- I. Edebî eserlerde gündelik hayattan izler bulunur.
- II. Savaşlar, edebî eserlerde etkisinde kalınan bir ortam olarak kullanılmaktadır.
- III. Edebî eserler, tarihî gerçeklikleri kurgusal olarak ele alır.

**yargılarından hangilerine ulaşılabilir?**

- A) Yalnız I      B) Yalnız II      C) Yalnız III  
D) I ve II      E) II ve III

2. I. Gayesi güzellik duygusu uyandırmak olan, bilhassa kurmacaya dayalı sanat eseri, aynı zamanda konu edindiği alanı okuyucuya sevdirmede; dolayısıyla okuyucunun bu alanda bilgi sahibi olmasının önünü açmasında büyük rol oynar.
- II. Pek çok tarih kitabı, Cengiz Aytmatov'un *Toprak Ana* adlı romanı kadar savaşların insan hayatında neden olduğu dramı, toplumlara yaşattığı kötülüğü ve parçalanmasına yol açtığı ailelerin acılarını bu derece etkili anlatmamıştır.

**Yukarıda verilen II numaralı cümleyle ilgili olarak seçeneklerden hangisi söylenebilir?**

- A) I. cümlede, ifade edilen düşüncenin nedenleri üzerinde durulmuştur.
- B) I. cümlede, ifade edilen düşünce örneklenmiştir.
- C) I. cümlede, ifade edilen düşünceyle çatışan bir fikir ortaya konmuştur.
- D) I. cümlede, ifade edilen düşünceyle ilgili bir genelleme yapılmıştır.
- E) I. cümlede, ifade edilen düşünceye paralel olan farklı bir düşünceden söz edilmiştir.

3. **Ziba Dudu:** Evladım gelin hanımı getirdik. Gel koluna gir de köşeye oturt!

**Müştak Bey:** (Sevincinden türlü türlü tuhaflıklar yapar. Sakine Hanım'ı Habbe Kadın koltuklamış olduğu hâlde karşılar) Vaaay!..

**Ziba Dudu:** (Habbe Kadın'a) A dostlar! Damat bey gelin hanımı görür görmez sevincinden bayıldı.

**Müştak Bey:** Hayır, sevincimden bayılmıyorum. Kederimden yüreğime iniyor. Ah!

**Habbe Kadın:** (Ziba Dudu'ya) Aaaa! Zavallı gelin hanımı bir titreme aldı. Amanın, al basmasın. (Sakine Hanım sandalyeye oturur.)

**Müştak Bey:** Nedir bu?

**Ziba Dudu:** İşte ömrün oldukça sana can yoldaşı olacak sevgili karın Sakine Hanım.

**Müştak Bey:** O bana can yoldaşı olacağına benim canım çıksa daha canıma minnettir.

**Bu metinle ilgili aşağıdakilerden hangisi söylenemez?**

- A) Komedi unsurlarına yer verilmiştir.
- B) Batı Etkisindeki Türk Edebiyatı Dönemi'ne ait bir metinden alınmıştır.
- C) Oyuncunun tavırlarına yönelik detaylara yer verilmiştir.
- D) Bu türün ilk örnekleri Tanzimat Dönemi'nde görülmüştür.
- E) Yanlış anlaşılmalara yer verilmiştir.

4. • Bu döneme ait ürünler Köktürk Yazıtları ve Uygur metinleridir.
- Gök Tanrı, Manihaizm ve Budizm dinlerinin etkisiyle oluşturulmuş eserler olmakla birlikte din dışı temalar da işlenmiştir.
- Dil, yabancı etkilerden uzaktır ancak Uygur metinlerinde dinî inanıştan kaynaklanan dinî terimler görülür.

**Bazı özellikleri verilen edebî dönem aşağıdakilerden hangisidir?**

- A) Yazılı edebiyat      B) Geçiş Dönemi  
C) Sözlü edebiyat      D) Divan edebiyatı  
E) Halk edebiyatı

5. Aşağıdaki cümlelerin hangisinde yazım yanlışı yapılmıştır?

- A) Bilimadamları uykusuz kalan kişilerin beyin rahatsızlıklarına daha rahat yakalandıklarını ortaya koyan çalışmalara imza attı.
- B) Dünyada 50 milyondan fazla kişiyi, ülkemizde ise 600 bin kişiyi etkileyen alzheimer hastalığının 30 yıl içinde daha sık görüleceği tahmin ediliyor.
- C) Demans; bir kişinin günlük aktivitelerini etkileyen hafıza, dil, problem çözme becerilerindeki düşüş ile karakterize olan durumlar için kullanılan genel bir terimdir.
- D) Uzmanlar, kemik erimesinin diğer yaygın kronik hastalıklar gibi tek bir nedenden ziyade birçok faktörün bir sonucu olarak geliştiğine inanıyor.
- E) Diş eti enfeksiyonuna neden olan bir bakterinin bir şekilde beyne ulaşip iltihaplanmaya neden olduğuna dair kanıtlar elde edildi.

6. Aşağıdakilerden hangisi Orta Türkçenin dallarından biri değildir?

- A) Kuzey Türkçesi  
B) Doğu Türkçesi  
C) Eski Anadolu Türkçesi  
D) Osmanlı Türkçesi  
E) Güney Türkçesi

7. **sâw:** Hadis (haberler, sözler). Buradan hareketle bir "peygamber"e sâwçı denir çünkü peygamber kıssalar anlatır, hadisler söyler, Allah'ın kelamını aktarır ve meseller sunar. "Gelin ile güveyin akrabaları arasında haber taşıyan adama da sâwçı denir çünkü o da birinin sözlerini bir diğerine -ve tam tersi- bildirmektedir.

Şu dizelerde de kullanılır:

bilge eren sawların algıl öğüt  
edgü sawıg etflese özke siriger

Bilge adamın kelamını öğüt olarak al, (çünkü) içinde yaşatmayı bilersen güzel kelam (hikmet olarak) gönlüne kök salar.

Bu parça aşağıdaki dönemlerden hangisine ait olabilir?

- A) Yazılı edebiyat  
B) Geçiş Dönemi  
C) Divan edebiyatı  
D) Halk edebiyatı  
E) Tanzimat Dönemi

8.

| İslami Dönem<br>Türk Edebiyatı | Batı Etkisindeki<br>Türk Edebiyatı |
|--------------------------------|------------------------------------|
| I                              | II                                 |

Bu tabloda numaralanmış yerlere aşağıdakilerden hangisi getirilebilir?

|    | I                                | II                               |
|----|----------------------------------|----------------------------------|
| A) | Geçiş Dönemi                     | Fecriati edebiyatı               |
| B) | Dinî-tasavvufi<br>Türk edebiyatı | Geçiş Dönemi                     |
| C) | Millî Edebiyat                   | Divan edebiyatı                  |
| D) | Divan edebiyatı                  | Anonim halk edebiyatı            |
| E) | Tanzimat Edebiyatı               | Dinî-tasavvufi<br>Türk edebiyatı |

9. İşte 19 Mayıs

Vardık bir kapısına Anadolu'nun, önlerine Samsun'un

Öyle büyüdü ki ağızımız

Öyle acıktık ki

Bize ekmek değil dağ sunun

Tez Erzurum'a, Sivas'a, Ankara'ya

İlk uçan kuşla birlikte giden

Dorukları duman almak üzredir

Otlara, kavaklara, başaklara bir yel gibi

Varalım yeniden

Nerdeyse, yurdun neresindeyse o

Soluğumuz ulaşsın üstüne yalım yalım

Yüce ataların eyleminde yücelelim bir daha

Atalım yurt dışına hepsini

Sömürgeci kurtulalım

Bu dizeler aşağıdaki bilim dallarından hangisiyle daha çok ilgilidir?

- A) Psikoloji  
B) Sosyoloji  
C) Felsefe  
D) Tarih  
E) Coğrafya

1. • Türk şiirinin ilk örneklerinin “sığır” ve “yuğ” törenlerinde söylendiği bilinmektedir.

- Sığır ve yuğ törenleri dinî içerikli törenlerdir.

**Bu iki cümlede ifade edilenlerin anlamca doğru bir biçimde birleştirilmiş hâli aşağıdakilerden hangisidir?**

- A) Dinî içerikli ilk Türk şiir örnekleri sığır ve yuğ törenlerinde şamanlar tarafından söylenmiştir.
- B) Dünyada şiir türünün ilk örnekleri, dinî içerikli törenlerde söylenmiştir.
- C) Dinî içerikli olan sığır ve yuğ törenlerinde söylenen şiirler, Türk şiirinin ilk örnekleri olarak kabul edilmektedir.
- D) Türk edebiyatının ilk örnekleri sığır ve yuğ ayinlerinde ifade edilmiş şiirlerdir.
- E) Dinin edebiyatı etkilediğinin en önemli kanıtı ilk Türk şiirlerinin sığır ve yuğ törenlerinde söylenmiş olmasıdır.

2. **Aşağıda parantez içinde verilen alfabe isimlerinden hangisi birlikte verildiği açıklamaya uygun değildir?**

- A) Dört ünlü ve otuz dört ünsüz harften oluşur, sağdan sola doğru yazılır. Türklerin kullandığı bilinen ilk alfabedir. (Köktürk alfabesi)
- B) On dört harften oluşan bu alfabe Turfan ve çevresinde 15. yy.a kadar kullanılmıştır. Alfabede üç sesli harf bulunmaktadır. (Uygur alfabesi)
- C) Yirmi sekiz harften oluşan bu alfabeyi Türkler, 11. yüzyılda kullanmaya başlamışlardır. 19. yüzyılın sonlarına kadar kullanılan bu alfabede üç sesli harf bulunmaktadır. (Arap alfabesi)
- D) Eski Sovyetler Birliği Dönemi'nde rejimin baskısıyla kullanılan bu alfabe, bazı Türk topluluklarına kabul ettirilmiş ve kullanılmıştır. (Soğd alfabesi)
- E) Yirmi dokuz harften oluşan bu alfabede sekiz sesli harf bulunmaktadır. İlk kez Azerbaycan tarafından kullanılan bu alfabe, 1928'den itibaren Türkiye'de de kullanılmaya başlanmıştır. (Latin alfabesi)

3. Bir edebiyat tarihçisi, edebiyatı etkileyen bilim dallarından bazılarını anlatırken şu bilgileri vermiştir:

**Din:** Kültürü doğrudan etkileyen bir ögedir. Yaşam şeklini değiştirdiğinden kaynağını yaşamdan alan edebiyatı da etkilemiştir.

**Psikoloji:** İnsanın bilinmeyen tarafını ele alır. 20. yüzyılda insanın nasıl davrandığı üzerine yapılan araştırmalar, edebî eserlerde kendine yer bulmuştur.

**Sosyoloji:** Toplumsal olanla ilgilidir. Toplum davranışları, yazarların eserlerinde yer bulmuştur.

**Felsefe:** Edebî akımların oluşmasının temelinde felsefe vardır. Felsefi düşünceler edebiyatı direkt etkilemiştir.

**Aşağıda verilenlerden hangisi bu açıklamalardan biriyle eşleştiremez?**

- A) Hümanizm ve akılcılığın klasisizm olarak edebiyatta kendine yer bulması
- B) İnsanın bilinçaltından yola çıkılarak anlatmaya bağlı türlerde bilinç akışı tekniğinin kullanılması
- C) İslam dininin etkisiyle kurulan tarikatlarda ilahi, nefes, deme gibi edebî türlerin ortaya çıkması
- D) 19. yüzyıl Rus romanlarında sınıfsal farklılıkların işlenmesi ve Rus Devrimi'nin gerçekleşmesi
- E) Bir yazarın farklı anlatım biçimleri kullanarak mükemmel bir eser yazmaya çalışması

4. Postmodern bir yazar olarak özellikle Türk edebiyatının sözlü gelenek ortamında yaratılan veya zaman içinde ilk söyleyicisinden bağımsızlaşarak kuşaktan kuşağa aktarılarak yaşatılan ürünlerinden yararlanıyorum. Romanlarımda bazen bir mâni bazen de bir türküyü söyletiyorum kahramanlarıma. Bazen de bir efsane veya masalın anlatımını değiştirip yeniden yorumluyorum. Bu ürünlerin geçmişten bugüne kadar sağlam gelmesi, kurgu ve anlatım bakımından ne kadar güçlü olduklarını gösteriyor. Benim tüm romanlarımda pastiş, parodi veya ironiyle karışık bu ürünleri görmemiz mümkün.

**Bu parçadan hareketle yazarın romanlarında yaralandığı edebî gelenek aşağıdakilerden hangisidir?**

- A) Dinî-tasavvufi Türk edebiyatı
- B) Âşık tarzı Türk edebiyatı
- C) Anonim halk edebiyatı
- D) Geçiş Dönemi
- E) Divan Edebiyatı

5. Aşağıdakilerden hangisi İslamiyet öncesi yazılı edebiyat dönemine ait bir eser değildir?

- A) *Altun Yaruk*                      B) *Kutadgu Bilig*  
C) *İrk Bitig*                          D) *Sekiz Yükmek*  
E) *Köktürk Kitabeleri*

6. Harbe giden sarı saçlı çocuk  
Gene böyle güzel dön  
Dudaklarında deniz kokusu  
Kırpıklarında tuz  
Harbe giden sarı saçlı çocuk

**Bu dizeler Türkçenin aşağıdaki tarihî dönemlerinin hangisinden alınmış olabilir?**

- A) Kuzey Türkçesi  
B) Doğu Türkçesi  
C) Eski Anadolu Türkçesi  
D) Osmanlı Türkçesi  
E) Türkiye Türkçesi

7. ----, Türk kültürü ve edebiyatının önemli eserlerindedir. 7. yüzyılda bugün Moğolistan sınırları içinde olan bölgede yer alan eserler Türk tarihi, edebiyatı ve kültürü açısından önemli bir yer teşkil eder. Çinlilerle olan mücadelelerin yanı sıra devlet yönetimiyle ilgili bir siyasetname özelliği gösteren bu eser 19. yüzyılda keşfedilmiştir.

**Bu parçada boş bırakılan yere aşağıdakilerden hangisi getirilmelidir?**

- A) *Köktürk Kitabeleri*              B) *Altun Yaruk*  
C) *İrk Bitig*                              D) *Sekiz Yükmek*  
E) *Divanü Lügati't-Türk*

8. Horlamak; milyonlarca insanın derdi. Hele hele  
I II  
horlayanların yanında uyumak zorunda olanlar  
için... Orta yaş ve üstü iki erkekten biri ve dört ka-  
III  
dından biri uykusunda horluyor. Eskiden sadece  
IV  
çevresine rahatsızlık veren bir dertken artık horlamak, ciddi bir sağlık sorunu olarak ele alınıyor.  
V

**Bu parçadaki numaralanmış noktalama işaretlerinden hangisi yanlış kullanılmıştır?**

- A) I                      B) II                      C) III                      D) IV                      E) V

9. Tembel hayvanlar, Orta ve Güney Amerika'daki  
I  
yağmur ormanlarında yaşayan memelilerdir. Zamanlarının çoğunu ağaçta uyuyarak geçirir ve çok az hareket ederler. Bir grup araştırmacı Kosta Ri-  
II  
ka'da yaşayan biri üç parmaklı diğeri ise iki parmaklı tembel hayvan ailesinden iki türün belirli bir sürede harcadıkları enerji miktarını inceledi. Araş-  
III  
tırmaya göre üç parmaklı tembel hayvanların metabolizma hızı yalnızca iki parmaklı tembel hay-  
IV  
vanlarından değil diğer tüm memelilerde  
V  
daha düşük.

**Bu parçadaki numaralanmış sözlerin hangisinde yazım yanlışı vardır?**

- A) I                      B) II                      C) III                      D) IV                      E) V

1. Bir tarih arařtırmacısının ařađıdaki edebî tür-lerin hangisinden daha az yararlanması beklenir?

A) Hikâye B) Biyografi C) Fıkra  
D) Günlük E) Mektup

2.

I

18 Mart günü düşman, içinde Queen Elizabeth gibi en son model gemilerin de bulunduđu 18 zırhlıdaki büyük çapta 316 topuyla, bizim kıymet ve kudretçe daha zayıf özelliklere sahip büyük çaplı sadece 73 topumuza karşı saldırıya geçti. Bu bir çeşit yüzer kalelerle sabit kalelerin savaşı olacaktı. Askerî otoriteler yüzer kalelere şans vermekteydi. Saat 11'de başlayan savaş, akşam 18'e kadar devam etti ve düşmanın üç zırhlısının batması, üçünün havuza alınacak derecede hasar görmesiyle kuvvetinin üçte birini kaybetmiş bir hâlde geri çekilmesiyle sonuçlandı.

II

Şu Boğaz Harbi nedir? Var mı dünyâda eşi?

En kesif orduların yükleniyor dördü beşi,

— Tepeden yol bularak geçmek için Marmara'ya

Kaç donanmayla sarılmış ufacak bir karaya.

Ne hayâsızca tehaşşüd ki ufuklar kapalı!

Nerde gösterdiği vahşetle "Bu: Bir Avrupalı!"

Dedirir yırtıcı, his yoksulu, sırtlan kümesi,

Varsa gelmiş, açılıp mahbesi, yâhud kafesi!

**Numaralanmış iki metinle ilgili ařađıdakilerden hangisi söylenemez?**

- A) I. metin nesnel, II. metin öznel bir anlatım içerir.  
B) I. metinde gerçek, olduđu gibi ifade edilirken II. metinde dönüřtürülerek anlatılmıştır.  
C) Her iki metin aynı tarihî olay üzerine kaleme alınmıştır.  
D) I. metinde bilimsellik, II. metinde epik bir anlatım ön plandadır.  
E) Her iki metin de bilgilendirmeyi önceleyen bir anlatımla kaleme alınmıştır.

3. Türk edebiyatının dönemlere ayrılmasında ařađıdakilerden hangisinin etkisi daha azdır?

A) Coğrafya B) Dil C) Ekonomi  
D) Din E) Kültür

4. Serverlik ister isen üftâdelik şîâr et

Kim düşmeden ayađa çıkmadı başa bade

Ger görmemek dilersen resm-i cefâ Fuzûlî

Olma cefâya tâlib dünyâ-yı bîvefâda

**Bu dizeler Türkçenin ařađıdaki hangi tarihî döneminden alınmış olabilir?**

A) Eski Türkçe B) Anadolu Türkçesi  
C) Türkiye Türkçesi D) Osmanlı Türkçesi  
E) Kuzey-Dođu Türkçesi

5. Leyli-i Mecnun benem şeyda-yı Rahman benem

Leyli yüzün görmeđe Mecnun olasım gelür

Dost oldı bize mihman bunca yıl bunca zaman

Gerçek İsmailleyin kurban olasım gelür

Miskin Yunus'un nefsi dört tabiat içinde

İşkıla can sırrına pinhan varasım gelür

Yunus Emre, 13. yy.

**Bu dizelerle ilgili ařađıdakilerden hangisi söylenemez?**

- A) Eski Anadolu Türkçesi Dönemi'ne ait bir metinden alınmıştır.  
B) İslami öğelere yer verilmiştir.  
C) Beyit nazım birimi kullanılmıştır.  
D) Çağrışımlara yer verilmiştir.  
E) Âşık tarzı halk edebiyatı ürünüdür.



|      | Kavram  | İlk Görüldüğü Dönem             |
|------|---------|---------------------------------|
| I.   | Hikmet  | İslami Dönem Türk Edebiyatı     |
| II.  | Triyole | Batı Etkisindeki Türk Edebiyatı |
| III. | Koşuk   | Sözlü Edebiyat                  |
| IV.  | İlahi   | Dinî Tasavvufi Türk Edebiyatı   |
| V.   | Aruz    | Tanzimat Edebiyatı              |

**Numaralanmış terim ve ilk görüldüğü dönem eşleştirmelerinin hangisinde yanlışlık yapılmıştır?**

- A) I      B) II      C) III      D) IV      E) V

7. • Türkçenin belgelerle takip edilen ilk dönemi olup 13. yüzyıla kadar olan zamanı içine alır.
- Türkçenin bütün dönemleri hesaba katıldığında hem ses ve biçim bilgisi hem de söz varlığı bakımından en saf ve duru dönemidir.
- Bu dönem Göktürkler, Uygurlar ve Karahanlılar devrini kapsar.

**Bazı özellikleri verilen tarihî dönem aşağıdakilerden hangisidir?**

- A) Eski Türkçe      B) Kuzey Türkçesi  
C) Doğu Türkçesi      D) Osmanlı Türkçesi  
E) Eski Anadolu Türkçesi

8. Üsküp İdadisinde başladığı ortaöğretimine ailece taşındıkları Selanik'te devam eden Yahya Kemal ve ailesi, o yıl annesinin ölümü üzerine Üsküp'e döndüler. Ailedeki huzursuzluk sebebiyle Beyatlı, yeniden Selanik'e döndü ancak burada da hastalandığı için tekrar ailesinin yanına, Üsküp'e dönmek zorunda kaldı. Bir süre sonra evdeki huzursuzluklar had sahafaya vardığı için idadiyi tamamlamak üzere ailesi Yahya Kemal'i İstanbul'a gönderdi.

**Bu parçadaki numaralanmış sözlerin hangisinde yazım yanlışlığı vardır?**

- A) I      B) II      C) III      D) IV      E) V

9. Hasankeyf tarihi ( ) çağlar, vakitler, fikirler, emekler mozaiği büyük bir medeniyet merkeziydi ( ) Su ile boğdular su kentini ( ) Türklerden önce de sonra da İslam düşünüşünün bu coğrafyadaki derin anıtsal kenti ( ) deniyordu. Ilısu Barajı'yla Dicle, 60 metre kadar yükselecek ve elektrik ( )

**Bu parçada parantezle ( ) belirtilen yerlere aşağıdaki noktalama işaretlerinden hangisi sırasıyla getirilmelidir?**

- A) (;) (.) (...) (,) (...)      B) (,) (.) (,) (,) (:)  
C) (;) (.) (,) (,) (...)      D) (;) (.) (:) (,) (.)  
E) (;) (.) (:) (:) (:)

10. Üç noktanın (...) kullanımıyla ilgili bazı bilgiler aşağıda verilmiştir.

- Anlatım olarak tamamlanmamış cümlelerin sonuna konur.
- Alıntılarda başta, ortada ve sonda alınmayan kelime veya bölümlerin yerine konur.
- Sözün bir yerde kesilerek geri kalan bölümün okuyucunun hayal dünyasına bırakıldığını göstermek veya ifadeye güç katmak için konur.
- Ünlem ve seslenmelerde anlatımı pekiştirmek için konur.

**Aşağıdaki cümlelerin hangisinde bu açıklamalardan birini örnekleyen bir kullanım yoktur?**

- A) Bugüne kadar söylediklerin kulaklarımda devam edersen...
- B) Tabakhaneye ... mu yetiştiriyorsun?
- C) ...derken karanlıklar aydınlığa döndü. Deniz çarşaf gibi bir hâl aldı...
- D) Senin yolun açık olsun... Ayrılıyor yolumuz!
- E) Ahmet... Ahmet! Hadi be ses ver!..